

ФІЗИЧНА ОСОБА-ПІДПРИЄМЕЦЬ Ананьєв Євген Олександрович

ЗАТВЕРДЖЕНО:
ФО-П Ананьєв Є.О.



«10» листопада 2020 року

ЗВІТ про проведення технічного обстеження

Об'єкт: приміщення учбових корпусів, за адресою:
м. Кривий Ріг, вул. Туполева, 1

Замовник: ВСП «Криворізький фаховий коледж НАУ»

Керівник ВПВ



Є.О. Ананьєв
/експерт, кваліфікаційний
сертифікат серії
АЕ № 003741/

м. Київ 2020

Зміст

Вступ	3
1. Підстави та обґрунтування проведення технічного обстеження.....	4
2. Загальні дані	4
3. Результати технічного обстеження.....	4
4. Висновки та рекомендації.....	5
5. Додаткова інформація про об'єкт	5
Додаток	6
6. Кваліфікаційний сертифікат виконавця окремих видів робіт (послуг), пов'язаних із створенням об'єкта архітектури	9

Вступ

ФО-П Ананьєв Євген Олександрович на замовлення ВСП «Криворізький фаховий коледж НАУ» згідно Договору про надання послуг № 0186-I/20-ТО виконує позачергове обстеження приміщення учбових корпусів, яке розташоване за адресою: **м. Кривий Ріг, вул. Туполєва, 1**, на предмет доступності для осіб з інвалідністю та інших маломобільних груп населення відповідно до вимог ДБН В.2.2-40:2018 «ІНКЛЮЗИВНІСТЬ БУДІВЕЛЬ І СПОРУД. Основні положення». За висновками експерта буде встановлена можливість або неможливість доступу у приміщення осіб з інвалідністю та інших маломобільних груп населення.

1. Підстави та обґрунтування проведення технічного обстеження

Роботи з технічного обстеження приміщення учбових корпусів, в якому здійснює свою діяльність ВСП «Криворізький фаховий коледж НАУ», за адресою: **м. Кривий Ріг, вул. Туполева, 1**, щодо його доступності для осіб з інвалідністю та інших маломобільних груп населення виконуються відповідно до вимог ДБН В.2.2-40:2018 «ІНКЛЮЗИВНІСТЬ БУДІВЕЛЬ І СПОРУД. Основні положення».

Виконавець проводить роботи з технічного обстеження на підставі кваліфікаційного сертифіката відповідального виконавця окремих видів робіт (послуг), пов'язаних зі створенням об'єктів архітектури – експерта з технічного обстеження будівель і споруд. Кваліфікаційний сертифікат серії за номером АЕ № 003741, виданий Міністерством регіонального розвитку, будівництва та житлово-комунального господарства України.

2. Загальні дані

Об'єкт, що обстежується, розташований за адресою:

м. Кривий Ріг, вул. Туполева, 1.

Освітлення – природне, штучне.

3. Результати технічного обстеження

Під час проведення технічного обстеження був здійснений огляд приміщення та виконана фотофіксація.

Вхідний майданчик на виконання вимог п. 5.1.11 ДБН В.2.2-40:2018 «ІНКЛЮЗИВНІСТЬ БУДІВЕЛЬ І СПОРУД. Основні положення» обладнаний навісом та системою водовідведення.

Поперечний ухил вхідного майданчика відсутній, що відповідає вимогам п. 5.1.11 ДБН В.2.2-40:2018: «Поверхні покриття вхідних площадок і тамбурів повинні бути твердими, не допускати ковзання при намоканні і мати поперечний уклон у межах 1-2 %».

Висота порогів вхідних дверей не перевищує 0,02 м, що відповідає вимогам п. 6.2.6 ДБН В.2.2-40:2018: «Внутрішні дверні прорізи не повинні мати порогів і перепадів висот підлоги. За необхідності влаштування порогів їх висота або перепад висот не повинні перевищувати 0,02 м.».

Ширина вхідних дверей відповідає вимогам п. 6.2.6 ДБН В.2.2-40:2018: «Ширина дверних і відкритих прорізів у стіні, а також виходів із приміщень і з коридорів у сходову клітку повинна бути не менше ніж 0,9 м».

Дотримані вимоги щодо п. 6.2.2 ДБН В.2.2-40:2018: «Підходи до різного обладнання та меблів повинні бути завширшки не менше ніж 0,9 м, діаметр зони для самостійного розвороту особи з інвалідністю на кріслі колісному слід приймати не менш ніж 1,5 м.».

Ухил пандуса відповідає вимогам п. 5.3.1 ДБН В.2.2-40:2018: «Ухил зовнішніх пандусів на шляхах руху і біля входу до будівлі повинен бути не більше 8% (1:12), на коротких проміжках при перепаді висот поверхні на шляхах руху до 0,2 м і на з'їзді з тротуару на проїзну частину ухил приймається 10% (1:10). Ширина пандуса повинна бути в проясненні за одностороннім рухом 1,2 м, за двостороннім – 1,8 м».

Автостоянка обладнана паркувальним місцем для транспорту осіб з інвалідністю згідно вимог п. 5.4.1 ДБН В.2.2-40:2018: «На відкритих індивідуальних автостоянках біля закладів обслуговування слід виділяти не менше ніж 10 % місць (але не менше одного місця) для транспорту осіб з інвалідністю. Ці місця повинні позначатися дорожніми знаками та горизонтальною розміткою відповідно до Правил дорожнього руху [6] з піктограмами міжнародного символу доступності.»

Фото-підтвердження знаходяться у Додатку.

4. Висновки та рекомендації

Під час технічного обстеження 10.11.2020 року було оглянуте приміщення та зроблені висновки щодо його доступності для інвалідів та інших маломобільних груп населення згідно з ДБН В.2.2-40:2018 «ІНКЛЮЗИВНІСТЬ БУДІВЕЛЬ І СПОРУД. Основні положення».

Рекомендовано передбачити наступні заходи щодо пристосування об'єкта для доступності маломобільних груп населення (МГН):

1. Праворуч від входу до закладу на висоті 1,2 м, повинна бути розміщена табличка шрифтом Брайля з інформацією про об'єкт;

2. Першу та останню сходинки вхідного майданчика необхідно промаркувати контрастною смугою по всій ширині. Горизонтальна площина сходинки маркується смугою завширшки не менше 0,1м, вертикальна площина сходинки – смугою висотою не менше 0,05 м;

3. Початок та завершальну частину пандуса необхідно промаркувати контрастним кольором по всій ширині пандуса (смуга висотою не менше 0,1 м);

4. Пандус необхідно обладнати поручнями на висоті 0,9 м та 0,7 м, з нижнім кріпленням до опори. Завершальні частини поручня і вгорі і внизу повинні бути довші похилої частини пандуса на 0,3 м та мати заокруглення;

5. Враховуючи те, що сходинки ганку завширшки перевищують 2,5 м, їх необхідно обладнати додатковими поручнями;

6. Перепад висот всередині приміщення необхідно обладнати пандусом або підйомним пристроєм.

В результаті обстеження 10.11.2020 року була встановлена можливість доступу осіб з інвалідністю та інших маломобільних груп населення до приміщення учбових корпусів, в якому здійснює свою діяльність ВСП «Криворізький фаховий коледж НАУ», що розташоване за адресою: м. Кривий Ріг, вул. Туполева, 1. Приміщення, яке було обстежено, відповідає вимогам ДБН В.2.2-40:2018 «ІНКЛЮЗИВНІСТЬ БУДІВЕЛЬ І СПОРУД. Основні положення».

5. Додаткова інформація про об'єкт

Фотографії об'єкта подані у Додатку.

Експерт з технічного обстеження будівель і споруд



Є.О. Ананьєв

/кваліфікаційний сертифікат серії АЕ № 003741/

Додаток
Фото вхідної групи



Фото внутрішнього оздоблення приміщення

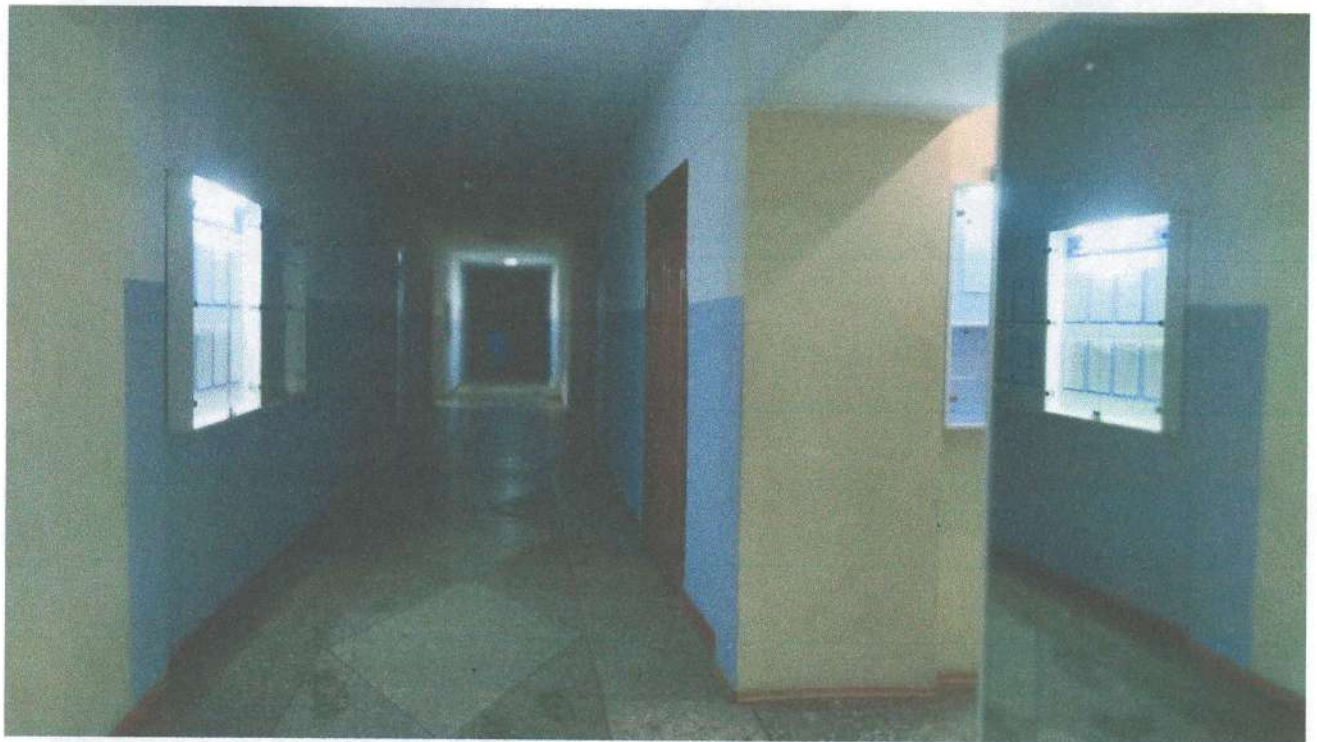


Фото паркувального місця обладнаного для потреб МГН



6. Кваліфікаційний сертифікат виконавця окремих видів робіт (послуг), пов'язаних із створенням об'єкта архітектури

Копія вірна



МІНІСТЕРСТВО РЕГІОНАЛЬНОГО РОЗВИТКУ, БУДІВНИЦТВА
ТА ЖИТЛОВО-КОМУНАЛЬНОГО ГОСПОДАРСТВА УКРАЇНИ
АТЕСТАЦІЙНА АРХІТЕКТУРНО-БУДІВЕЛЬНА КОМІСІЯ

Серія АЕ

№ 003741

КВАЛІФІКАЦІЙНИЙ СЕРТИФІКАТ
відповідального виконавця окремих видів робіт (послуг),
пов'язаних зі створенням об'єктів архітектури

Експерт

(найменування професії)

Виданий про те, що Ананьєв Євген Олександрович

(прізвище, ім'я, по батькові)

пройшов(ла) професійну атестацію, що підтверджує його (її) відповідність кваліфікаційним вимогам у сфері діяльності, пов'язаної із створенням об'єктів архітектури, професійну спеціалізацію, необхідний рівень кваліфікації і знань.

Категорія: Експерт

Кваліфікаційний сертифікат видано згідно з рішенням Атестаційної архітектурно-будівельної комісії (далі - Комісія) від _____ № _____ (рішенням відповідної секції Комісії від 01.07.2015 № 53, затвердженим президією Комісії 03.07.2015 № 53-Е).

Зареєстрований у реєстрі атестованих осіб 03.07 2015 року за № 3603.

Роботи (послуги), пов'язані із створенням об'єктів архітектури, спроможність виконання яких визначено кваліфікаційним сертифікатом: Технічне обстеження будівель і споруд.

Дата видачі 03.07 2015 року

Голова (заступник Голови) Атестаційної архітектурно-будівельної комісії



Чижевський О.П.

(прізвище, ім'я, по батькові)

