

МІНІСТЕРСТВО ОСВІТИ І НАУКИ УКРАЇНИ
ВІДОКРЕМЛЕННИЙ СТРУКТУРНИЙ ПІДРОЗДІЛ
"КРИВОРІЗЬКИЙ ФАХОВИЙ КОЛЕДЖ НАЦІОНАЛЬНОГО
АВІАЦІЙНОГО УНІВЕРСИТЕТУ" (Ф 40/03-61)

**МІНІСТЕРСТВО ОСВІТИ І НАУКИ УКРАЇНИ
КРИВОРІЗЬКИЙ КОЛЕДЖ
НАЦІОНАЛЬНОГО АВІАЦІЙНОГО УНІВЕРСИТЕТУ**



ЗАТВЕРДЖУЮ
Начальник коледжу

А. Андрусевич
« 28 » 11 2016 р.



Система менеджменту якості

ПАСПОРТ ЛАБОРАТОРІЇ
вертоліт МИ – 8 (№25275)

СМЯ КК НАУ ПЛ 40/06– 01 – 2016

КРИВИЙ РІГ



УЗГОДЖЕННЯ:

	Пiдпис	Иніціал, прізвище	Посада	Дата
Розробник		А. Менегатті	Завiдувач лабораторії	02.12.16
Узгоджено		Г. Даниліна	Заступник начальника коледжу з навчально-методичної роботи	02.12.16
Узгоджено		В. Нічосов	Заступник начальника коледжу з адміністративно- господарської роботи	02.12.16
Узгоджено		А. Бахарев	Завiдувач виробничої (навчальної) практики	02.12.16
Узгоджено		В. Крупка	Начальник навчальної авіаційно-технічної бази	02.12.16
Узгоджено		М. Кольчак	Завiдувач навчально- методичним кабінетом	02.12.16
Узгоджено		Т. Сергеева	Провiдний iнженер з охорони праці	02.12.16
Узгоджено		Д. Власенков	Вiдповiдальний з якості коледжу	02.12.16

Рiвень документа – 3б

Плановий термiн мiж ревізіями – 1 рiк

ВРАХОВАНИЙ ПРИМІРНИК №1

У справу № _____

	Система менеджменту якості ПАСПОРТ ЛАБОРАТОРІЇ вертоліт МІ – 8 (№25275)	Шифр документа	СМЯ КК НАУ ПЛ 40/06 – 01 – 2016
		сторінка 3 з 18	

ЗМІСТ

I.	Загальна інформація про лабораторію.....	4
II.	Навчально-методичне забезпечення лабораторії.....	5
III.	Матеріально-технічне забезпечення лабораторії.....	9
IV.	Інженерно-технічне забезпечення лабораторії.....	12
	Додаток А. Схема приміщення та розташування обладнання лабораторії.....	13
	Додаток Б. Схема інженерних комунікацій лабораторії.....	14
	Додаток В. Результати атестації лабораторії.....	15



I. Загальна інформація про лабораторію

1. Повна назва лабораторії:

Вертоліт МИ - 8 (№25275)

2. Рік утворення лабораторії: 1961 рік

3. Місцезнаходження лабораторії:

м. Кривий Ріг, вул. Купріна 136

4. Структурний підрозділ, до якого відноситься лабораторія:

навчальна авіаційно-технічна база

5. Контактна інформація лабораторії:

Телефон лабораторії:

–

Телефон НАТБ

3-77

6. Посада особи, що безпосередньо відповідає за діяльність лабораторії:

завідувач лабораторії

7. Кваліфікаційні вимоги до особи, що відповідає за діяльність лабораторії:

базова вища освіта, що відповідає профілю діяльності лабораторії

8. Періодичність атестації лабораторії (додаток В):

один раз на три навчальні роки

9. Періодичність перевірки готовності лабораторії до навчального року (отримання акту-дозволу на проведення занять в лабораторії):

один раз на навчальний рік

10. Особа, що відповідає за розробку, актуальність та достовірність даних паспорта лабораторії:

завідувач лабораторії

11. Особа, що контролює ведення паспорта лабораторії:

начальник навчальної авіаційно-технічної бази

12. Особа, що здійснює внесення змін паспорта лабораторії:

начальник навчальної авіаційно-технічної бази, завідувач лабораторії

13. Особа, що здійснює ревізію паспорта лабораторії:

начальник навчальної авіаційно-технічної бази, відповідальний з якості навчально-виробничого відділу

	Система менеджменту якості ПАСПОРТ ЛАБОРАТОРІЇ вертолёт МИ – 8 (№25275)	Шифр документа	СМЯ КК НАУ ПЛ 40/06 – 01 – 2016
		сторінка 5 з 18	

II. Навчально-методичне забезпечення лабораторії

1. Навчальні дисципліни, викладання яких здійснюється на базі лабораторії (таблиця 1):

Таблиця 1

№ з/п	Спеціальність (напрямок підготовки)	Назва навчальної дисципліни
1	2	3
1	5.07010301 «Технічне обслуговування повітряних суден і двигунів»	Навчальна практика НП – 13.
2		
3		
4		
5		
6		
7		
8		
9		
10		
11		
12		

13		
14		
15		
16		
17		
18		
19		
20		
21		
22		
23		
24		
25		
26		
27		
28		

	Система менеджменту якості ПАСПОРТ ЛАБОРАТОРІЇ вертоліт МІ – 8 (№25275)	Шифр документа	СМЯ КК НАУ ПЛ 40/06 – 01 – 2016
		сторінка 7 з 18	

2. Методичне забезпечення навчального процесу, що здійснюється на базі лабораторії (таблиця 2):

Таблиця 2

№ з/п	Інформація про методичну розробку (автор, назва, місце видання, рік видання)	Примітка
1	2	3
1	Технологічні вказівки по виконанню регламентних робіт на вертолеті МІ – 8. Аварійного і радіоелектронного обладнання періодичне технічне обслуговування . Часть 2	Друковане видання
2	Технологічні вказівки по виконанню регламентних робіт на вертолеті МІ – 8. Аварійного і радіоелектронного обладнання оперативне технічне обслуговування. Часть 1	Друковане видання
4	Технологічні вказівки по виконанню регламентних робіт на вертолеті МІ – 8. Випуск 3 Електрообладнання . Раздел 3	Друковане видання
5		
6		
7		
8		
9		
10		
11		
12		
13		



3. Перелік лабораторних (практичних) робіт, що проводяться на базі лабораторії (таблиця 3):

Таблиця 3

№ з/п	Назва лабораторної / практичної роботи (найменування програмного забезпечення)
1	2
1	
2	
3	
4	
5	
6	
7	
8	
9	
10	
11	
12	
13	
14	
15	
16	
17	
18	

	Система менеджменту якості ПАСПОРТ ЛАБОРАТОРІЇ вертоліт МІ – 8 (№25275)	Шифр документа	СМЯ КК НАУ ПЛ 40/06 – 01 – 2016
		сторінка 9 з 18	

III. Матеріально-технічне забезпечення лабораторії

1. Дані про обладнання лабораторії (таблиця 4):

Таблиця 4

№ з/п	Найменування обладнання	Кількість одиниць, шт.	Рік виробництва/ введення в експлуатацію
1	2	3	4
1	Гідравлічна система		
2	Протиліднювальна система		
3	Система кондиціонування і вентиляції		
4	Електросистема постачання		
5	Протипожежна система		
6	Зв'язна система		
7	Навігаційна система		
8	Локаційна система		
9			
10			
11			
12			
13			
14			
15			
16			
17			
18			
19			



Система менеджменту якості
ПАСПОРТ ЛАБОРАТОРІЇ
вертоліт МІ – 8 (№25275)

Шифр
документа

СМЯ КК НАУ
ПЛ 40/06 – 01 – 2016

сторінка 10 з 18


№ з/п	Найменування обладнання	Кількість одиниць, шт.	Рік виробництва/ введення в експлуатацію
1	2	3	4
20			
21			
22			
23			
24			
25			
26			
27			
28			
29			
30			
31			
32			
33			
34			
35			
36			
37			
38			
39			
40			



2. Меблі та інвентар (таблиця 5)

Таблиця 5

№ з/п	Найменування виробу	Кількість одиниць, шт.	Рік виробництва
1	2	3	4
1	Крісло пілота	2	1961
2			
3			
4			
5			
6			
7			
8			
9			
10			
11			
12			
13			
14			
15			
16			
17			
18			
19			
20			

	Система менеджменту якості ПАСПОРТ ЛАБОРАТОРІЇ вертолiт МІ – 8 (№25275)	Шифр документа	СМЯ КК НАУ ПЛ 40/06 – 01 – 2016
		сторінка 12 з 18	

IV. Інженерно-технічне забезпечення лабораторії

1. Електрозабезпечення та електроживлення лабораторії.

Для забезпечення електроживленням обладнання лабораторії та контрольно-перевірочної апаратури передбачена силова лінія:

- постійного струму напругою $U = 27(V)$;
- постійного струму напругою $U = 24(V)$;
- змінного струму напругою $U_{36}(V)$ $f = 400\text{Гц}$;
- Змінного струму напругою $U = 115 (V)$, частотою $f = 400 (Гц)$;
- Змінного струму напругою $U = 208(V)$, частотою $f = 400 (Гц)$;

Захист споживачів від перевантаження в електричній мережі здійснюється запобіжниками, що розташовані в розподільчих пристроях.

2. Вентиляція та освітлення лабораторії.

Природне освітлення лабораторії – 15 віконних прорізи, система кондиціонування відкриття аварійних дверей.

3. Дані про приміщення та розташування обладнання.

Лабораторія складається з однієї кімнати:

- довжина літака лабораторії – 18,4м;
- освітлення приміщення лабораторії – 15вікон
- от землі висота приміщення лабораторії – 4,7 м;
- довжина несучого гвинта – 21 кв. м;
- металевий корпус;
- підлога вкрита килимом;
- кількість дверей – одна, розміром – 1,66×0,8 м;

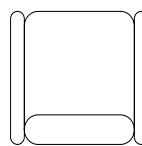
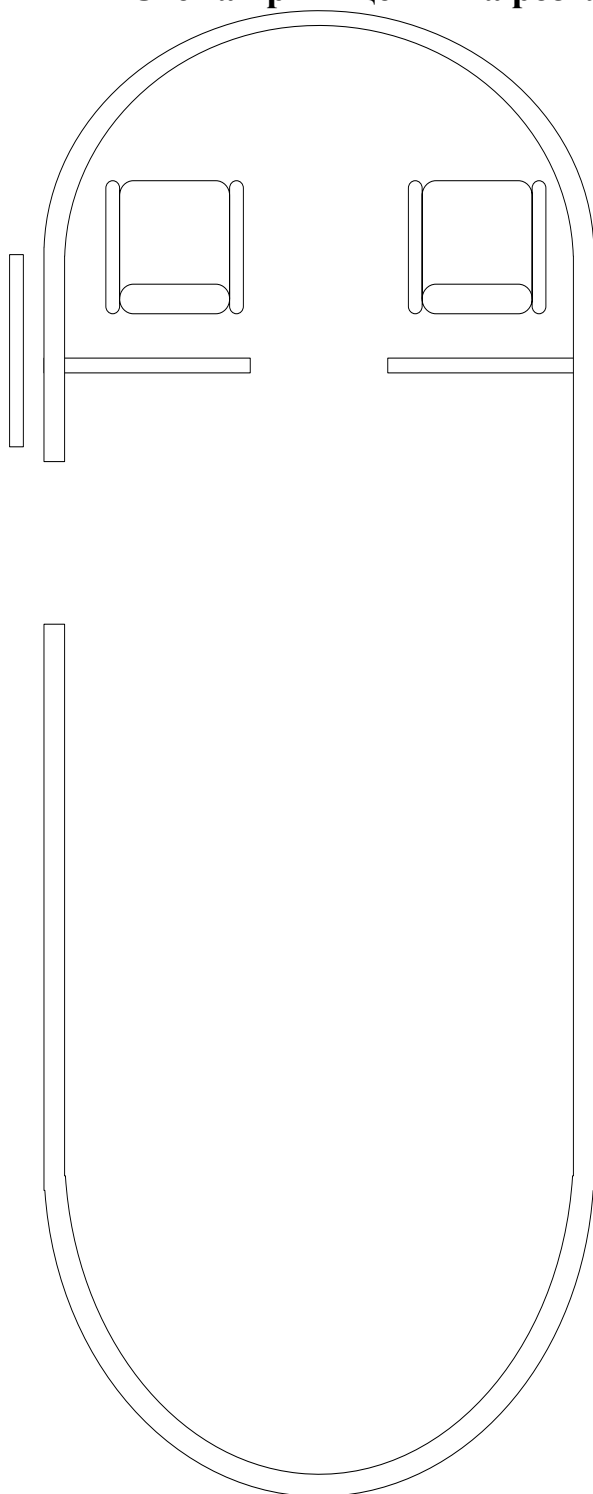
Схема приміщення та розташування обладнання лабораторії наведена в додатку А.

Схема інженерних комунікацій лабораторії наведена в додатку Б.



Додаток А

Схема приміщення та розташування обладнання лабораторії



Крісло пілота



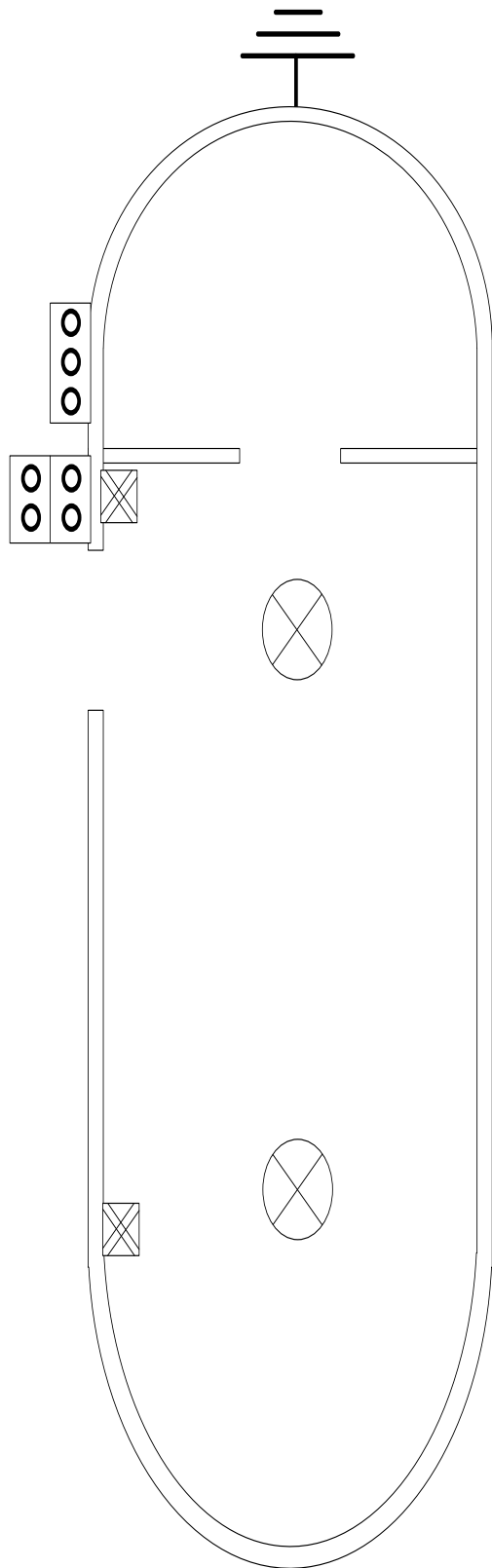
Двері



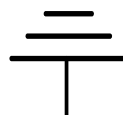
Додаток В

Схема інженерних комунікацій лабораторії

Умовні позначення



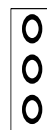
Стельовий світильник



Заземлення




Роз'єм аеродромного
живлення 27В



Роз'єм аеродромного
живлення 208В



Розетка 27В

	Система менеджменту якості ПАСПОРТ ЛАБОРАТОРІЇ вертолiт МІ – 8 (№25275)	Шифр документа	СМЯ КК НАУ ПЛ 40/06 – 01 – 2016
		сторінка 15 з 18	

Результати атестації лабораторії

Атестація проведена:

« _____ » _____ 20__ р.

М.П.

(підпис заступника начальника коледжу з НМР)

« _____ » _____ 20__ р.

М.П.

(підпис заступника начальника коледжу з НМР)

« _____ » _____ 20__ р.

М.П.

(підпис заступника начальника коледжу з НМР)

« _____ » _____ 20__ р.

М.П.

(підпис заступника начальника коледжу з НМР)

« _____ » _____ 20__ р.

М.П.

(підпис заступника начальника коледжу з НМР)

« _____ » _____ 20__ р.


М.П.

(підпис заступника начальника коледжу з НМР)



АРКУШ ОЗНАЙОМЛЕННЯ З ДОКУМЕНТОМ

№ з/п	Ініціал, прізвище ознайомленої особи	Підпис ознайомленої особи	Дата ознайомлення	Примітки
1				
2				
3				
4				
5				
6				
7				
8				
9				
10				
11				
12				
13				
14				
15				
16				
17				
18				
19				
20				
21				
22				
23				
24				
25				
26				

	Система менеджменту якості ПАСПОРТ ЛАБОРАТОРІЇ вертолїт МІ – 8 (№25275)	Шифр документа	СМЯ КК НАУ ПЛ 40/06 – 01 – 2016
		сторінка 17 з 18	

АРКУШ ОБЛІКУ ЗМІН

№ запису	№ сторінки (пункту)	Тип запису*	Ініціал, прізвище особи, яка внесла зміни	Підпис особи, яка внесла зміни	Дата внесення зміни	Дата введення зміни
1	Підстава для запису:					
2	Підстава для запису:					
3	Підстава для запису:					
4	Підстава для запису:					
5	Підстава для запису:					
6	Підстава для запису:					
7	Підстава для запису:					
8	Підстава для запису:					
9	Підстава для запису:					
10	Підстава для запису:					
11	Підстава для запису:					
12	Підстава для запису:					
13	Підстава для запису:					
14	Підстава для запису:					
15	Підстава для запису:					
16	Підстава для запису:					
17	Підстава для запису:					
18	Підстава для запису:					
19	Підстава для запису:					

* – установлені наступні типу записів: «змінено», «замінено», «введено», «анульовано».



АРКУШ РЕЄСТРАЦІЇ РЕВІЗІЙ

№ з/п	Дата проведення ревізії	Ініціал, прізвище особи, що проводить ревізію	Висновок проведення ревізії	Підпис особи, що провела ревізію
1				
2				
3				
4				
5				
6				
7				
8				
9				
10				
11				
12				
13				
14				
15				
16				
17				
18				
19				
20				
21				
22				
23				
24				
25				
26				