

(Ф 40/03-61)

**МІНІСТЕРСТВО ОСВІТИ І НАУКИ УКРАЇНИ**  
**КРИВОРІЗЬКИЙ КОЛЕДЖ**  
**НАЦІОНАЛЬНОГО АВІАЦІЙНОГО УНІВЕРСИТЕТУ**

*Відокремленій структурній підрозділ*  
*"Криворізької державної коледж національного*  
*авіаційного університету"* **ЗАТВЕРДЖУЮ**  
*Меморандум № 712 від 22.05.2017р.* **Начальник коледжу**



А. Андрусевич  
червне 2017 р.



**Система менеджменту якості**

**ПАСПОРТ НАВЧАЛЬНО-ВИРОБНИЧИХ МАЙСТЕРЕНЬ**  
**дільниця слюсарних робіт**

**СМЯ КК НАУ ПЛ 40/06 – 01 – 2017**

**КРИВИЙ РІГ**



**УЗГОДЖЕННЯ:**

	Підпис	Ініціал, прізвище	Посада	Дата
Розробник		О. Копчук	Завідувач навчальних виробничих майстерень	25.05.17
Узгоджено		Г. Даниліна	Заступник начальника коледжу з навчально-методичної роботи	21.06.17
Узгоджено		В. Нічосов	Заступник начальника коледжу з адміністративно-господар- ської роботи	14.06.17
Узгоджено		А. Бахарев	Заступник начальника коледжу з навчально-виробничої роботи	25.05.17
Узгоджено		В. Крупка	Начальник навчальної авіаційної технічної бази	25.05.17
Узгоджено		М. Кольчак	Завідувач навчально- методичним кабінетом	26.05.17
Узгоджено		Т. Сергєєва	Провідний інженер з охорони праці	14.06.17
Узгоджено		Д. Власенков	Відповідальний з якості коледжу	25.05.17

Рівень документа – 36

Плановий термін між ревізіями – 1 рік

**КОНТРОЛЬОВАНИЙ ПРИМІРНИК**

Загальна кількість врахованих копій – 1

У справу № \_\_\_\_\_

	Система менеджменту якості. Навчально-виробничих майстерень дільниця слюсарних робіт	Шифр документа	СМЯ ВСП «КРФК НАУ» ПЛ 40/06 – 02 – 2017
		сторінка 3 з 17	

## ЗМІСТ

I.	Загальна інформація про майстерню .....	4
II.	Навчально-методичне забезпечення .....	5
III.	Матеріально-технічне забезпечення .....	8
IV.	Інженерно-технічне забезпечення .....	10
	Додаток А. Схема приміщення та розташування обладнання .....	12
	Додаток Б. Схема інженерних комунікацій .....	13
	Додаток В. Результати атестації .....	14



## I. Загальна інформація про майстерню

### 1. Повна назва:

Майстерня роботи ручним і електрифікованим інструментом

### 2. Рік утворення:

1989 рік

### 3. Місцезнаходження:

м. Кривий Ріг, вул. Купріна 136 корпус №1

### 4. Структурний підрозділ, до якого відноситься:

Навчально-виробничі майстерні, навчально-виробничого відділу

### 5. Контактна інформація:

Телефон майстерні: (відсутній)

Телефон завідувача: 0689435261 (мобільний)

### 6. Посада особи, що безпосередньо відповідає за діяльність:

завідувач навчально-виробничими майстернями

### 7. Кваліфікаційні вимоги до особи, що відповідає за діяльність майстерні:

базова вища освіта, що відповідає профілю фахової діяльності

### 8. Періодичність атестації (додаток В):

один раз на три навчальні роки

### 9. Періодичність перевірки готовності майстерні до навчального року (отримання акту-дозволу на проведення практичних робіт):

один раз на навчальний рік

### 10. Особа, що відповідає за розробку, актуальність та достовірність даних паспорта майстерні:

завідувач навчально-виробничими майстернями

### 11. Особа, що контролює ведення паспорту:

начальник НАТБ

### 12. Особа, що здійснює внесення змін паспорту:

завідувач навчально-виробничими майстернями

### 13. Особа, що здійснює ревізію паспорту:

начальник НАТБ

	Система менеджменту якості. Навчально-виробничих майстерень дільниця слюсарних робіт	Шифр документа	СМЯ ВСП «КРФК НАУ» ПЛ 40/06 – 02 – 2017
		сторінка 5 з 17	

## II. Навчально-методичне забезпечення майстерні

### 1. Навчальні дисципліни, викладання яких здійснюється на базі майстерні (таблиця 1):

Таблиця 1

№ з/п	Спеціальність (напрямок підготовки)	Назва навчальної дисципліни
1	2	3
1	Галузь знань 27 «Транспорт», спеціальність 272 «Технічне обслуговування повітряних суден і двигунів»	Навчальна практика.
2	Галузь знань 27 «Транспорт», спеціальність 272 «Технічне обслуговування засобів зберігання, транспортування та заправлення пально-мастильними матеріалами»	Навчальна практика.
3	Галузь знань 17 «Електроніка та телекомунікації», спеціальність 172 «Технічна експлуатація радіоелектронного устаткування повітряних суден»	Навчальна практика.
4	Галузь знань 17 «Електроніка та телекомунікації», спеціальність 172 «Технічна експлуатація наземних засобів радіоелектронного забезпечення польотів»	Навчальна практика.
5	Галузь знань 17 «Електроніка та телекомунікації», спеціальність 173 «Авіоніка»	Навчальна практика.
6		
7		
8		

**2. Методичне забезпечення навчального процесу, що здійснюється на базі майстерні (таблиця 2):**

Таблиця 2

№ з/п	Інформація про методичну розробку (автор, назва, місце видання, рік видання)	Примітка
1	2	3
1	Копчук О.В. «Загальні типи ручних і механізованих інструментів», Авіаколедж, 2018 р.	Друковане видання
2		Друковане видання
4		Друковане видання
5		Друковане видання
6		Друковане видання
7		Друковане видання
8		Друковане видання
9		Друковане видання
10		
11		
12		
13		
14		

	Система менеджменту якості. Навчально-виробничих майстерень дільниця слюсарних робіт	Шифр документа	СМЯ ВСП «КРФК НАУ» ПЛ 40/06 – 02 – 2017
		сторінка 7 з 17	

### 3. Перелік лабораторних (практичних) робіт, що проводяться на базі майстерні(таблиця 3):

Таблиця 3

№ з/п	Назва лабораторної / практичної роботи (найменування програмного забезпечення)
1	2
1	Рихтування та правлення.
2	Розмітка заготовки.
3	Рубання металу у слюсарних лещатах.
4	Опилювання.
5	Розмітка під свердління. Свердління та зенкування.
6	Виконання не роз'ємного з'єднання клепанням.
7	Опилювання, шліфування, полірування.
8	Згинання.
9	Нарізування різьби.
10	Вимірювальний інструмент.
11	
12	
13	
14	
15	
16	
17	
18	
19	

	Система менеджменту якості. Навчально-виробничих майстерень дільниця слюсарних робіт	Шифр документа	СМЯ ВСП «КРФК НАУ» ПЛ 40/06 – 02 – 2017
		сторінка 8 з 17	

### III. Матеріально-технічне забезпечення майстерні

#### 1. Дані про обладнання (таблиця 4):

Таблиця 4

№ з/п	Найменування обладнання	Кількість одиниць, шт.	Рік виробництва/ введення в експлуатацію
1	2	3	4
1	Верстак слюсарний	2	1981
2	Стіл слюсарний багатомісний	2	1981
3	Стіл К412.50.138 з витяжною вентиляцією	6	1987
4	Верстат свердлильний	2	1986
5	Лещата слюсарні	14	2012
6	Килим гумовий	14	1981
7	Заточувальний верстат	1	1990
8	Ел. точило	1	1995
9	Фрезерний верстат	1	1969
10	Шафа інструментальна	1	1978
11	Стелаж витратного матеріалу	1	1985
12	Верстат токарний	1	1973
13			
14			
15			
16			
17			
18			
19			





## 2. Меблі та інвентар (таблиця 5)

Таблиця 5

№ з/п	Найменування виробу	Кількість одиниць, шт.	Рік виробництва
1	2	3	4
1	Електротехнічний щит	1	1988
2	Стіл одностумбовий	1	1982
3	Вогнегасник	1	1981
4	Стенди	1	1989
5	Плакати	13	1985
6			
7			
8			
9			
10			
11			
12			
13			
14			
15			
16			
17			
18			
19			
20			

	Система менеджменту якості. Навчально-виробничих майстерень дільниця слюсарних робіт	Шифр документа	СМЯ ВСП «КРФК НАУ» ПЛ 40/06 – 02 – 2017
		сторінка 10 з 17	

#### IV. Інженерно-технічне забезпечення майстерні.

##### 1. Електрозабезпечення та електроживлення.

Для забезпечення електроживленням обладнання майстерні передбачена силова лінія:

- трифазного змінного струму напругою  $U = 380$  (В), частотою  $f = 50$  (Гц);
- однофазного змінного струму напругою  $U = 220$  (В), частотою  $f = 50$  (Гц);
- трифазного змінного струму напругою  $U = 36$  (В), частотою  $f = 50$  (Гц).

Силова лінія проведена по підлозі в металевому коробі. Підключення споживачів виконується через блок розеток, що встановлені на стіні на спеціальних щитках.

Захист споживачів від перевантаження в електричній мережі здійснюється запобіжниками, що розташовані в розподільному щиті.

Живлення напругою  $U = 380$  (В), частотою  $f = 50$  (Гц) і трифазного змінного струму напругою  $U = 36$  (В), частотою  $f = 50$  (Гц) здійснюється за допомогою окремого рубильника.

Контур заземлення майстерні виконаний із сталеві шини, площею перетину  $S = 70$  мм<sup>2</sup>. Кабельний короб і контур заземлення дільниці з'єднуються із загальним контуром заземлення навчального корпусу №1.

Заземлення споживачів виконано через спеціальні клеми мідних шин площею перетину  $S = 4$  мм<sup>2</sup>.

##### 2. Вентиляція та освітлення.

В майстерні застосована вентиляція, згідно проектної документації навчального корпусу №1. Розташування вентиляційних решіток – настінне.

Робочі монтажні столи обладнані примусовою механічною вентиляцією.

Природне освітлення майстерні – 4 віконних прорізи, розміром 200×200 сантиметрів кожний. Штучне освітлення майстерні – 12 люмінесцентних освітлювачів стельового розташування потужністю  $P = 80$  (Вт) кожний, 12 освітлювачів стельового розташування з лампами накаливання потужністю  $P = 150-200$  (Вт) кожний. Система кондиціонування повітря відсутня.

##### 3. Опалення, водопостачання та охоронна сигналізація.

Опалення майстерні – під кожним вікном встановлені чавунні радіатори центрального опалення.

Водопостачання та каналізація – відсутні.

Майстерня не оснащена системою охоронної сигналізації і протипожежним контуром.

	Система менеджменту якості. Навчально-виробничих майстерень дільниця слюсарних робіт	Шифр документа	СМЯ ВСП «КРФК НАУ» ПЛ 40/06 – 02 – 2017
		сторінка 11 з 17	

#### 4. Дані про приміщення та розташування обладнання.

Загальна площа майстерні– 72, м<sup>2</sup>;

Кубатура майстерні– 216 м<sup>3</sup>;

Майстерня складається з однієї кімнати:

- розміри приміщення – 12×6 м;
- освітлення приміщення – 4 вікна, площею скління – 4 м<sup>2</sup> кожне;
- висота приміщення – 3 м;
- стіни виконані з цегли;
- підлога вкрита дошкою;
- стеля виконана з бетонних плит;
- кількість дверей – одна одностулкова, розміром – 0.8×2.0 м;
- оздоблення стін – стіни побілені крейдовим розчином.

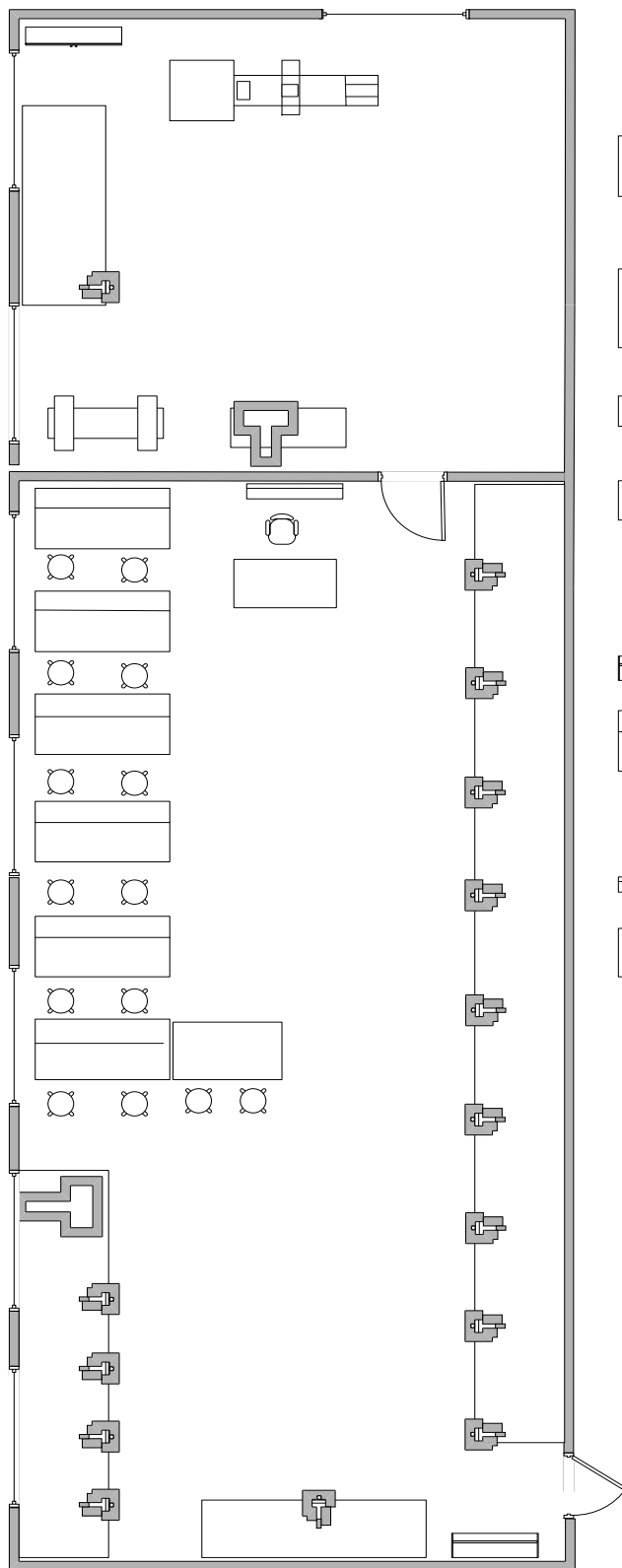
Схема приміщення та розташування обладнання наведена в додатку **А**.

Схема інженерних комунікацій наведена в додатку **Б**.



## Додаток А

### Схема приміщення та розташування обладнання майстерні.



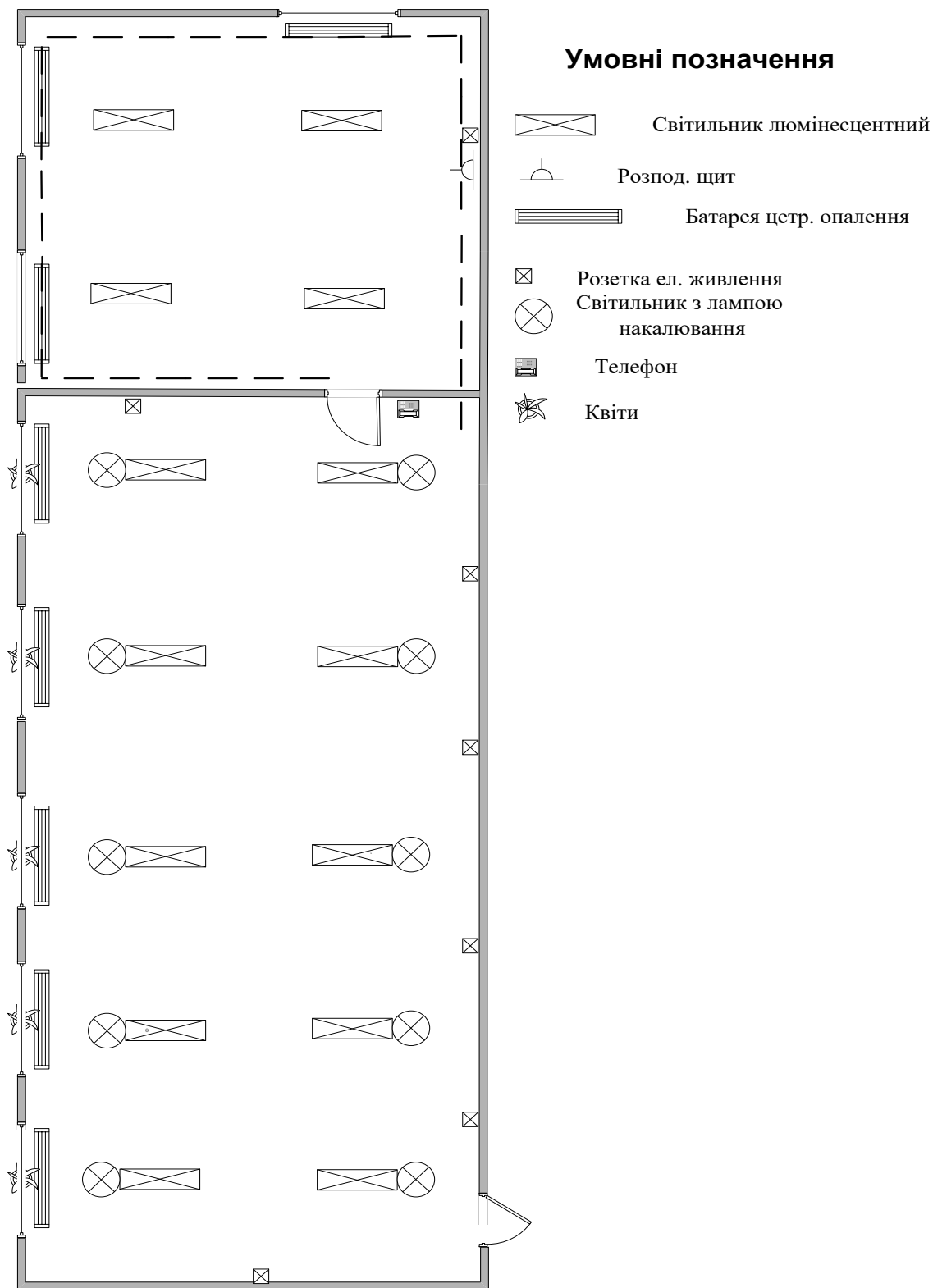
#### Умовні позначення

-  Токарний верстат
-  Шафа
-  Слюсарний верстат
-  Точильний верстат
-  Свердлильний верстат
-  Слюсарні лещата
-  Навісна вішалка
-  Монтажний стіл
-  Табурет
-  Класна дошка
-  Робочий стіл
-  Крісло



## Додаток Б

### Схема інженерних комунікацій майстерні



	Система менеджменту якості. Навчально-виробничих майстерень дільниця слюсарних робіт	Шифр документа	СМЯ ВСП «КРФК НАУ» ПЛ 40/06 – 02 – 2017
		сторінка 14 з 17	

### Результати атестації майстерні.

**Атестація проведена:**

« \_\_\_\_ » \_\_\_\_\_ 20\_\_ р.

М.П.

**Результат атестації:**

\_\_\_\_\_

\_\_\_\_\_

\_\_\_\_\_

(підпис заступника начальника коледжу з НМР)

« \_\_\_\_ » \_\_\_\_\_ 20\_\_ р.

М.П.

\_\_\_\_\_

\_\_\_\_\_

\_\_\_\_\_

(підпис заступника начальника коледжу з НМР)

« \_\_\_\_ » \_\_\_\_\_ 20\_\_ р.

М.П.

\_\_\_\_\_

\_\_\_\_\_

\_\_\_\_\_

(підпис заступника начальника коледжу з НМР)

« \_\_\_\_ » \_\_\_\_\_ 20\_\_ р.

М.П.

\_\_\_\_\_

\_\_\_\_\_

\_\_\_\_\_

(підпис заступника начальника коледжу з НМР)

« \_\_\_\_ » \_\_\_\_\_ 20\_\_ р.

М.П.

\_\_\_\_\_

\_\_\_\_\_

\_\_\_\_\_

(підпис заступника начальника коледжу з НМР)

« \_\_\_\_ » \_\_\_\_\_ 20\_\_ р.

М.П.

\_\_\_\_\_

\_\_\_\_\_

\_\_\_\_\_

(підпис заступника начальника коледжу з НМР)



Система менеджменту якості.  
Навчально-виробничих майстерень  
дільниця слюсарних робіт

Шифр  
документа

СМЯ ВСП «КРФК НАУ»  
ПЛ 40/06 – 02 – 2017

сторінка 15 з 17

(Ф 40/03-57)

### АРКУШ ОЗНАЙОМЛЕННЯ З ДОКУМЕНТОМ

№ з/п	Ініціал, прізвище ознайомленої особи	Підпис ознайомленої особи	Дата ознайомлення	Примітки
1				
2				
3				
4				
5				
6				
7				
8				
9				
10				
11				
12				
13				
14				
15				
16				
17				
18				
19				
20				
21				
22				
23				
24				
25				



(Ф 40/03-59)

### АРКУШ ОБЛІКУ ЗМІН

№ запису	№ сторінки (пункту)	Тип запису*	Ініціал, прізвище особи, яка внесла зміни	Підпис особи, яка внесла зміни	Дата внесення зміни	Дата введення зміни
1	Підстава для запису:					
2	Підстава для запису:					
3	Підстава для запису:					
4	Підстава для запису:					
5	Підстава для запису:					
6	Підстава для запису:					
7	Підстава для запису:					
8	Підстава для запису:					
9	Підстава для запису:					
10	Підстава для запису:					
11	Підстава для запису:					
12	Підстава для запису:					
13	Підстава для запису:					
14	Підстава для запису:					
15	Підстава для запису:					
16	Підстава для запису:					
17	Підстава для запису:					
18	Підстава для запису:					
19	Підстава для запису:					

\* – установлені наступні типу записів: «змінено», «замінено», «введено», «анульовано».





(Ф 40/03-60)

### АРКУШ РЕЄСТРАЦІЇ РЕВІЗІЙ

№ з/п	Дата проведення	Ініціал, прізвище особи, що проводить ревізію	Висновок проведення ревізії	Підпис особи, що провела ревізію
1				
2				
3				
4				
5				
6				
7				
8				
9				
10				
11				
12				
13				
14				
15				
16				
17				
18				
19				
20				
21				
22				
23				
24				
25				
26				