

(Ф 40/03-61)

МІНСТЕРСТВО ОСВІТИ І НАУКИ УКРАЇНИ
КРИВОРІЗЬКИЙ КОЛЕДЖ
~~НАЦІОНАЛЬНОГО АВІАЦІЙНОГО УНІВЕРСИТЕТУ~~

*Відокремлений структурний підрозділ
«Криворізької фахової
коледж національного
авіаційного університету
м. Кривий Ріг» № 12 від 22.05.2017*



ЗАТВЕРДЖУЮ
Начальник коледжу

А. Андрусевич

2017 р.



Система менеджменту якості

ПАСПОРТ НАВЧАЛЬНО-ВИРОБНИЧИХ МАЙСТЕРЕНЬ
дільниця електромонтажних робіт

СМЯ КК НАУ ПЛ 40/06 – 01 – 2017

КРИВИЙ РІГ



УЗГОДЖЕННЯ:

	Підпис	Ініціал, прізвище	Посада	Дата
Розробник		О. Копчук	Завідувач навчальних виробничих майстерень	25.05.17
Узгоджено		Г. Даниліна	Заступник начальника коледжу з навчально-методичної роботи	28.06.17
Узгоджено		В. Нічосов	Заступник начальника коледжу з адміністративно- господарської роботи	14.06.17
Узгоджено		А. Бахарев	Заступник начальника коледжу з навчально-виробничої роботи	25.05.17
Узгоджено		В. Крупка	Начальник навчальної авіаційної технічної бази	25.05.17
Узгоджено		М. Кольчак	Завідувач навчально- методичним кабінетом	25.05.17
Узгоджено		Т. Сергєєва	Провідний інженер з охорони праці	14.06.17
Узгоджено		Д. Власенков	Відповідальний з якості коледжу	25.05.17

Рівень документа – 3б

Плановий термін між ревізіями – 1 рік

КОНТРОЛЬОВАНИЙ ПРИМІРНИК

Загальна кількість врахованих копій – 1

У справу № _____

	Система менеджменту якості. Паспорт Навчально-виробничих майстерень дільниці електромонтажних робіт	Шифр документа	СМЯ ВСП «КРФК НАУ» ПЛ 40/06 – 02 – 2017
			сторінка 3 з 17

ЗМІСТ

I. Загальна інформація про майстерню	19
II. Навчально-методичне забезпечення	20
III. Матеріально-технічне забезпечення.....	23
IV. Інженерно-технічне забезпечення	25
Додаток А. Схема приміщення та розташування обладнання майстерні	27
Додаток Б. Схема інженерних комунікацій майстерні.....	28
Додаток В. Результати атестації майстерні	29

	Система менеджменту якості. Паспорт Навчально-виробничих майстерень дільниці електромонтажних робіт	Шифр документа	СМЯ ВСП «КРФК НАУ» ПЛ 40/06 – 02 – 2017
	сторінка 4 з 17		

I. Загальна інформація про майстерню

1. Повна назва майстерні:

Майстерня електромонтажну

2. Рік утворення:

1989 рік

3. Місцезнаходження:

м. Кривий Ріг, вул. Купріна 136 корпус №1

4. Структурний підрозділ, до якого відноситься майстерня:

Навчально-виробничі майстерні, навчально-виробничого відділу

5. Контактна інформація:

Телефон майстерні: (відсутній)

Телефон завідувача: 0689435261 (мобільний)

6. Посада особи, що безпосередньо відповідає за діяльність майстерні:

завідувач навчально-виробничими майстернями

7. Кваліфікаційні вимоги до особи, що відповідає за діяльність майстерні:

базова вища освіта, що відповідає профілю фахової діяльності

8. Періодичність атестації майстерні (додаток В):

один раз на три навчальні роки

9. Періодичність перевірки готовності майстерні до навчального року (отримання акту-дозволу на проведення практичних робіт):

один раз на навчальний рік

10. Особа, що відповідає за розробку, актуальність та достовірність даних паспорта майстерні:

завідувач навчально-виробничими майстернями

11. Особа, що контролює ведення паспорта майстерні:

начальник НАТБ

12. Особа, що здійснює внесення змін паспорта майстерні:

завідувач навчально-виробничими майстернями

13. Особа, що здійснює ревізію паспорта майстерні:

начальник НАТБ

	Система менеджменту якості. Паспорт Навчально-виробничих майстерень дільниці електромонтажних робіт	Шифр документа	СМЯ ВСП «КРФК НАУ» ПЛ 40/06 – 02 – 2017
		сторінка 5 з 17	

II. Навчально-методичне забезпечення майстерні

1. Навчальні дисципліни, викладання яких здійснюється на базі майстерні (таблиця 1):

Таблиця 1

№ з/п	Спеціальність (напрямок підготовки)	Назва навчальної дисципліни
1	2	3
1	Галузь знань 27 «Транспорт», спеціальність 272 «Технічне обслуговування повітряних суден і двигунів»	Навчальна практика.
2	Галузь знань 27 «Транспорт», спеціальність 272 «Технічне обслуговування засобів зберігання, транспортування та заправлення пально-мастильними матеріалами»	Навчальна практика.
3	Галузь знань 17 «Електроніка та телекомунікації», спеціальність 172 «Технічна експлуатація радіоелектронного устаткування повітряних суден»	Навчальна практика.
4	Галузь знань 17 «Електроніка та телекомунікації», спеціальність 172 «Технічна експлуатація наземних засобів радіоелектронного забезпечення польотів»	Навчальна практика.
5	Галузь знань 17 «Електроніка та телекомунікації», спеціальність 173 «Авіоніка»	Навчальна практика.
6		
7		
8		

	Система менеджменту якості. Паспорт Навчально-виробничих майстерень дільниці електромонтажних робіт	Шифр документа	СМЯ ВСП «КРФК НАУ» ПЛ 40/06 – 02 – 2017
		сторінка 6 з 17	

2. Методичне забезпечення навчального процесу, що здійснюється на базі майстерні(таблиця 2):

Таблиця 2

№ з/п	Інформація про методичну розробку (автор, назва, місце видання, рік видання)	Примітка
1	2	3
1	Копчук О.В. «Паяння електричного кабелю». Авіаколедж, 2017 р.	Друковане видання
2	Копчук О.В. «Розробка і паяння схеми на базі реле». Авіаколедж, 2014 р.	Друковане видання
3	Копчук О.В. «Розробка і паяння схеми автоматичного переключення джерел електроенергії». Авіаколедж, 2014 р.	Друковане видання
4	Копчук О.В. «Розробка і паяння схеми вторинного джерела живлення». Авіаколедж, 2015 р.	Друковане видання
5	Копчук О.В. «Розробка і паяння схеми електронного пристрою на базі транзисторів». Авіаколедж, 2015 р.	Друковане видання
6	Копчук О.В. «Електронні підсилювачі у системах автоматики». Авіаколедж, 2013 р.	Друковане видання
7	Копчук О.В. «Технічні креслення схеми і стандарти». Авіаколедж, 2017 р.	Друковане видання
8		Друковане видання
9		
10		
11		
12		
13		

	Система менеджменту якості. Паспорт Навчально-виробничих майстерень дільниці електромонтажних робіт	Шифр документа	СМЯ ВСП «КРФК НАУ» ПЛ 40/06 – 02 – 2017
		сторінка 7 з 17	

3. Перелік лабораторних (практичних) робіт, що проводяться на базі майстерні(таблиця 3):

Таблиця 3

№ з/п	Назва лабораторної / практичної роботи (найменування програмного забезпечення)
1	2
1	Монтаж і паяння електричного з'єднувального кабелю.
2	Розробка, монтаж і паяння схеми релейного мультівібратора.
3	Розробка, монтаж і паяння схеми аварійного переключення джерел електроживлення .
4	Розробка, монтаж і паяння схеми вторинного джерела електроживлення.
5	Розробка, монтаж і паяння схеми електронного реле переключення.
6	Монтаж і паяння підсилювача систем автоматики.
7	Фідерні електричні схеми (принципові і монтажні схеми).
8	
9	
10	
11	
12	
13	
14	
15	
16	
17	
18	
19	

	Система менеджменту якості. Паспорт Навчально-виробничих майстерень дільниці електромонтажних робіт	Шифр документа	СМЯ ВСП «КРФК НАУ» ПЛ 40/06 – 02 – 2017
	сторінка 8 з 17		

III. Матеріально-технічне забезпечення майстерні

1. Дані про обладнання майстерні(таблиця 4):

Таблиця 4

№ з/п	Найменування обладнання	Кількість одиниць, шт.	Рік виробництва/ введення в експлуатацію
1	2	3	4
1	Стіл К412.50.138 з витяжною вентиляцією	16	1987
2	Стіл слюсарний з лещатами	1	1987
3	Осцилограф С1-83	1	1984
4	Генератор звуковий З-118	1	1985
5	Паяльник електричний	16	1999
6			
7			
8			
9			
10			
11			
12			
13			
14			
15			
16			
17			
18			
19			

	Система менеджменту якості. Паспорт Навчально-виробничих майстерень дільниці електромонтажних робіт	Шифр документа	СМЯ ВСП «КРФК НАУ» ПЛ 40/06 – 02 – 2017
			сторінка 9 з 17

2. Меблі та інвентар (таблиця 5)

Таблиця 5

№ з/п	Найменування виробу	Кількість одиниць, шт.	Рік виробництва
1	2	3	4
1	Електротехнічний щит	1	1988
2	Стіл одностумбовий	2	1982
3	Шафа книжкова	2	1978
4	Шафа кухонна навісна	9	1986
5	Шафа медична	1	1966
6	Стенди	6	1990
7	Плакати	3	1991
8	Стільці	34	1987
9			
10			
11			
12			
13			
14			
15			
16			
17			
18			
19			
20			

	Система менеджменту якості. Паспорт Навчально-виробничих майстерень дільниці електромонтажних робіт	Шифр документа	СМЯ ВСП «КРФК НАУ» ПЛ 40/06 – 02 – 2017
			сторінка 10 з 17

IV. Інженерно-технічне забезпечення майстерні.

1. Електрозабезпечення та електроживлення.

Для забезпечення електроживленням обладнання майстерні передбачена силова електрична мережа:

- трифазного змінного струму напругою $U = 380$ (В), частотою $f = 50$ (Гц);
- однофазного змінного струму напругою $U = 220$ (В), частотою $f = 50$ (Гц);
- трифазного змінного струму напругою $U = 36$ (В), частотою $f = 50$ (Гц).

Силова лінія проведена у підлозі в металевому коробі. Підключення споживачів виконується через блок розеток, що встановлені на стіні і монтажних столах.

Захист споживачів від перевантаження в електричній мережі здійснюється запобіжниками, що розташовані в розподільному щиті.

Живлення напругою $U = 380$ (В), частотою $f = 50$ (Гц) здійснюється за допомогою окремого вимикача;

Живлення трифазного змінного струму напругою $U = 36$ (В), частотою $f = 50$ (Гц) здійснюється за допомогою окремого рубильника і вимикача.

Контур заземлення майстерні виконаний із сталевий шини, площею перетину $S = 70$ мм². Кабельний короб і контур заземлення майстерні з'єднуються із загальним контуром заземлення навчального корпусу №2.

Заземлення споживачів виконано через спеціальні клеми мідних шин площею перетину $S = 4$ мм².

2. Вентиляція та освітлення.

В майстерні застосована вентиляція, згідно проектної документації навчального корпусу №2. Розташування вентиляційних решіток – настінне.

Робочі монтажні столи обладнані примусовою механічною вентиляцією.

Природне освітлення майстерні – 3 віконних прорізи, розміром 200×140 сантиметрів кожний. Штучне освітлення майстерні – 14 люмінесцентних освітлювачів стельового розташування потужністю $P = 80$ (Вт) кожний, 7 освітлювачів стельового розташування з лампами накаливання потужністю $P = 150-200$ (Вт) кожний. Система кондиціонування повітря відсутня.

3. Опалення, водопостачання та охоронна сигналізація.

Опалення майстерні – під кожним вікном встановлені чавунні радіатори центрального опалення.

Водопостачання та каналізація – відсутні.

Майстерня не оснащена системою охоронної сигналізації і протипожежним контуром.

	Система менеджменту якості. Паспорт Навчально-виробничих майстерень дільниці електромонтажних робіт	Шифр документа	СМЯ ВСП «КРФК НАУ» ПЛ 40/06 – 02 – 2017
		сторінка 11 з 17	

4. Дані про приміщення та розташування обладнання.

Загальна площа майстерні – 73 м²;

Кубатура майстерні – 219 м³;

Майстерня складається з однієї кімнати:

- розміри приміщення – 8.5×8.6 м;
- освітлення приміщення – 3 вікна, площею скління – 3 м² кожне;
- висота приміщення – 3 м;
- стіни виконані з цегли;
- підлога цементна і вкрита лінолеумом;
- стеля виконана з бетонних плит;
- кількість дверей – одна двостулкова, розміром – 1.4×2.0 м;
- оздоблення стін – стіни вкриті водоемульсійною фарбою.

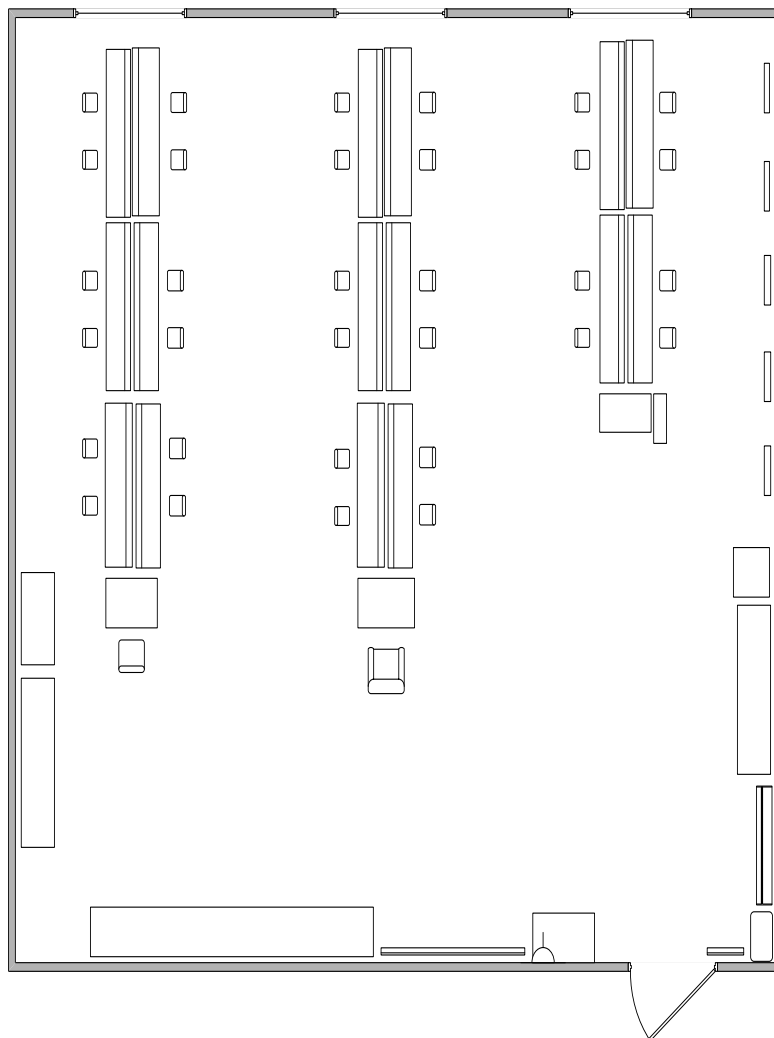
Схема приміщення та розташування обладнання майстерні наведена в додатку **А**.

Схема інженерних комунікацій майстерні наведена в додатку **Б**.

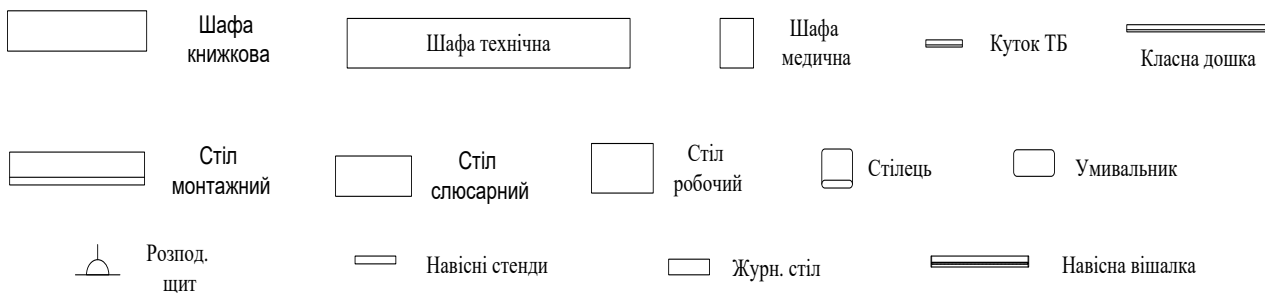


Додаток А

Схема приміщення та розташування обладнання майстерні



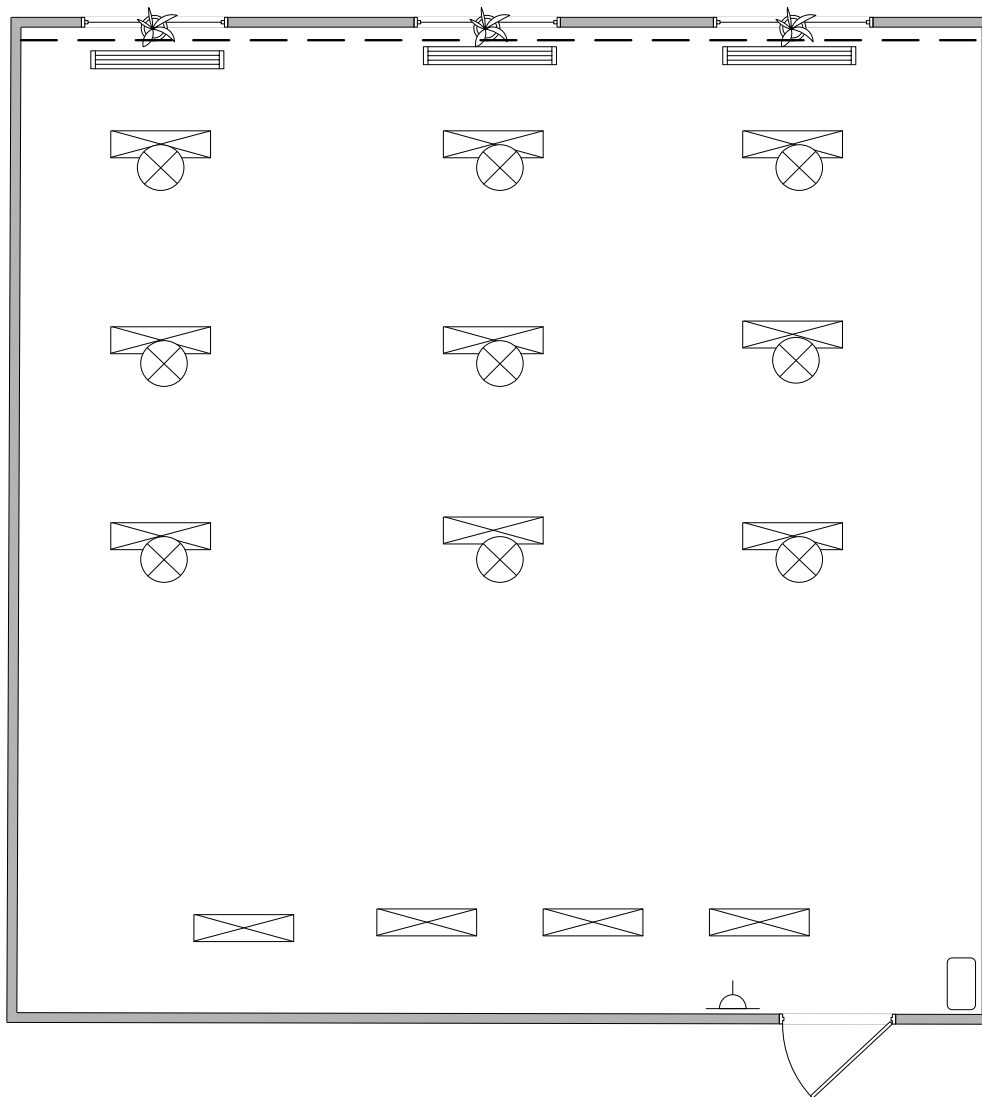
Умовні позначення



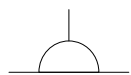


Додаток Б

Схема інженерних комунікацій майстерні



Умовні позначення



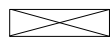
Розпод. щит



Світильник ламповий



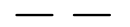
Раковина



Світильник
люмінесцентний



Батарея центр. опалення



Заземлення

	Система менеджменту якості. Паспорт Навчально-виробничих майстерень дільниці електромонтажних робіт	Шифр документа	СМЯ ВСП «КРФК НАУ» ПЛ 40/06 – 02 – 2017
		сторінка 14 з 17	

Результати атестації майстерні електромонтажу.

Атестація проведена:

« _____ » _____ 20__ р.

М.П.

Результат атестації:

(підпис заступника начальника коледжу з НМР)

« _____ » _____ 20__ р.

М.П.

(підпис заступника начальника коледжу з НМР)

« _____ » _____ 20__ р.

М.П.

(підпис заступника начальника коледжу з НМР)

« _____ » _____ 20__ р.

М.П.

(підпис заступника начальника коледжу з НМР)

« _____ » _____ 20__ р.

М.П.

(підпис заступника начальника коледжу з НМР)

« _____ » _____ 20__ р.

М.П.

(підпис заступника начальника коледжу з НМР)



(Ф 40/03-57)

АРКУШ ОЗНАЙОМЛЕННЯ З ДОКУМЕНТОМ

№ з/п	Ініціал, прізвище ознайомленої особи	Підпис ознайомленої особи	Дата ознайомлення	Примітки
1				
2				
3				
4				
5				
6				
7				
8				
9				
10				
11				
12				
13				
14				
15				
16				
17				
18				
19				
20				
21				
22				
23				
24				
25				
26				



(Ф 40/03-59)

АРКУШ ОБЛІКУ ЗМІН

№ запису	№ сторінки (пункту)	Тип запису*	Ініціал, прізвище особи, яка внесла зміни	Підпис особи, яка внесла зміни	Дата внесення зміни	Дата введення зміни
1	Підстава для запису:					
2	Підстава для запису:					
3	Підстава для запису:					
4	Підстава для запису:					
5	Підстава для запису:					
6	Підстава для запису:					
7	Підстава для запису:					
8	Підстава для запису:					
9	Підстава для запису:					
10	Підстава для запису:					
11	Підстава для запису:					
12	Підстава для запису:					
13	Підстава для запису:					
14	Підстава для запису:					
15	Підстава для запису:					
16	Підстава для запису:					
17	Підстава для запису:					
18	Підстава для запису:					
19	Підстава для запису:					

* – установлені наступні типу записів: «змінено», «замінено», «введено», «анульовано».



Система менеджменту якості.
Паспорт Навчально-виробничих
майстерень дільниці електромонтажних
робіт

Шифр
документа

СМЯ ВСП «КРФК НАУ»
ПЛ 40/06 – 02 – 2017

сторінка 17 з 17

(Ф 40/03-60)

АРКУШ РЕЄСТРАЦІЇ РЕВІЗІЙ

№ з/п	Дата проведення	Ініціал, прізвище особи, що проводить ревізію	Висновок проведення ревізії	Підпис особи, що провела ревізію
1				
2				
3				
4				
5				
6				
7				
8				
9				
10				
11				
12				
13				
14				
15				
16				
17				
18				
19				
20				
21				
22				
23				
24				
25				
26				