

**МІНІСТЕРСТВО ОСВІТИ І НАУКИ УКРАЇНИ
КРИВОРІЗЬКИЙ КОЛЕДЖ
НАЦІОНАЛЬНОГО АВІАЦІЙНОГО УНІВЕРСИТЕТУ**

*Відокремленої структурної підрозділ
«Криворізької державної коледж національного
авіаційного університету»*

ЗАТВЕРДЖУЮ
Начальник коледжу



А. Андрусевич

« 16 » _____ 2016 р.



Система менеджменту якості

ПАСПОРТ ЛАБОРАТОРІЇ
Літака ЯК - 42

СМЯ КК НАУ ПЛ 40/06- 01 - 2016

КРИВИЙ РІГ



УЗГОДЖЕННЯ:

	Підпис	Ініціал, прізвище	Посада	Дата
Розробник		О.Борисенко	Завідувач лабораторії	23.11.16
Узгоджено		Г. Даниліна	Заступник начальника коледжу з навчально-методичної роботи	23.11.16
Узгоджено		В. Нічосов	Заступник начальника коледжу з адміністративно- господарської роботи	23.11.16
Узгоджено		А. Бахарев	Завідувач виробничої (навчальної) практики	23.11.16
Узгоджено		В. Крупка	Начальник навчальної авіаційно-технічної бази	23.11.16
Узгоджено		М. Кольчак	Завідувач навчально- методичним кабінетом	23.11.16
Узгоджено		Т. Сергосва	Провідний інженер з охорони праці	23.11.16
Узгоджено		Д. Власенков	Відповідальний з якості коледжу	23.11.16

Рівень документа – 3Б

Плановий термін між ревізіями – 1 рік

КОНТРОЛЬОВАНИЙ ПРИМІРНИК

У справу № _____

	Система менеджменту якості ПАСПОРТ ЛАБОРАТОРІЇ Літака ЯК - 42	Шифр документа	СМЯ ВСП «КРФК НАУ» ПЛ 40/06 – 02 – 2016
		сторінка 3 з 18	

ЗМІСТ

I. Загальна інформація про лабораторію.....	4
II. Навчально-методичне забезпечення лабораторії.....	5
III. Матеріально-технічне забезпечення лабораторії.....	10
IV. Інженерно-технічне забезпечення лабораторії.....	13
Додаток А. Схема приміщення та розташування обладнання лабораторії.....	15
Додаток Б. Схема інженерних комунікацій лабораторії.....	16
Додаток В. Результати атестації лабораторії.....	17

	Система менеджменту якості ПАСПОРТ ЛАБОРАТОРІЇ Літака ЯК - 42	Шифр документа	СМЯ ВСП «КРФК НАУ» ПЛ 40/06 – 02 – 2016
		сторінка 4 з 18	

I. Загальна інформація про лабораторію

1. Повна назва лабораторії:

Літака Як - 42

2. Рік утворення лабораторії: 1987 рік

3. Місцезнаходження лабораторії:

м. Кривий Ріг, вул. Купріна 136

4. Структурний підрозділ, до якого відноситься лабораторія:

навчальна авіаційно-технічна база

5. Контактна інформація лабораторії:

Телефон лабораторії: —

Телефон НАТБ 3-77

6. Посада особи, що безпосередньо відповідає за діяльність лабораторії:

завідувач лабораторії

7. Кваліфікаційні вимоги до особи, що відповідає за діяльність лабораторії:

базова вища освіта, що відповідає профілю діяльності лабораторії

8. Періодичність атестації лабораторії (додаток В):

один раз на три навчальні роки

9. Періодичність перевірки готовності лабораторії до навчального року (отримання акту-дозволу на проведення занять в лабораторії):

один раз на навчальний рік

10. Особа, що відповідає за розробку, актуальність та достовірність даних паспорта лабораторії:

завідувач лабораторії

11. Особа, що контролює ведення паспорта лабораторії:


начальник навчальної авіаційно-технічної бази

12. Особа, що здійснює внесення змін паспорта лабораторії:

начальник навчальної авіаційно-технічної бази, завідувач лабораторії

13. Особа, що здійснює ревізію паспорта лабораторії:

начальник навчальної авіаційно-технічної бази, відповідальний з якості навчально-виробничого відділу

	Система менеджменту якості ПАСПОРТ ЛАБОРАТОРІЇ Літака ЯК - 42	Шифр документа	СМЯ ВСП «КРФК НАУ» ПЛ 40/06 – 02 – 2016
		сторінка 5 з 18	

II. Навчально-методичне забезпечення лабораторії

1. Навчальні дисципліни, викладання яких здійснюється на базі лабораторії (таблиця 1):

Таблиця 1

№ з/п	Спеціальність (напрямок підготовки)	Назва навчальної дисципліни
1	2	3
1	173 «Авіоніка»	Електропостачання П С постійним струмом (–I). (PART 66, М 7.1, 7.2, 7.3, 7.7, 7.18 (а), 7.19 (а).
2	173 «Авіоніка»	Електропостачання П С змінним струмом (~I). (PART 66, М 7.1, 7.2, 7.3, 7.7, 7.18 (а), 7.19 (а).
3	173 «Авіоніка»	Система живлення повним і статичним тиском. (PART 66, М 7.1, 7.2, 7.4, 7.18 (а, е), 7.20.
4	173 «Авіоніка»	Світлотехнічне обладнання. (PART 66, М 7.1, 7.2, 7.6, 7.7, 7.20.
5	173 «Авіоніка»	Системи кондиціонування повітря та проти обмерзання П С. (PART 66, М 7.1, 7.2, 7.4, 7.18 (а, е), 7.19 (а), 7.20.
6	173 «Авіоніка»	Бортова допоміжна силова установка. . (PART 66, М 7.1, 7.2, 7.7, 7.18 (а, е), 7.20.
7	173 «Авіоніка»	Система запуску, контролю і управління двигунами. (PART 66, М 7.1, 7.2, 7.7, 7.18 (е), 7.20.
8	173 «Авіоніка»	Системи управління П. С. (PART 66, М 7.1, 7.2, 7.3, 7.18 (а, е).
9	173 «Авіоніка»	Системи навігаційної інформації. (PART 66, М 7.1, 7.2, 7.4, 7.18 (е).
10	173 «Авіоніка»	Технічне обслуговування після поразки літака розрядом атмосферної електрики. (PART 66, М 7.1, 7.2, 7.4, 7.18 (а), 7.19 (а), 7.20.
11	173 «Авіоніка»	Паливна система. (PART 66, М 7.1, 7.2, 7.17, 7.18 (е).
12	173 «Авіоніка»	Технічне обслуговування систем електропостачання. (PART 66, М 7.1, 7.2, 7.4, 7.18 (е), 7.20.

13	173 «Авіоніка»	Системи обладнання радіозв'язку. (PART 66, М 7.1, 7.2, 7.4, 7.18 (e).
14	273 "Повітряний транспорт"	
15		
16		
17		
18		
19		
20		
21		
22		
23		
24		
25		
26		
27		
28		

	Система менеджменту якості ПАСПОРТ ЛАБОРАТОРІЇ Літака ЯК - 42	Шифр документа	СМЯ ВСП «КРФК НАУ» ПЛ 40/06 – 02 – 2016
		сторінка 7 з 18	

2. Методичне забезпечення навчального процесу, що здійснюється на базі лабораторії (таблиця 2):

Таблиця 2

№ з/п	Інформація про методичну розробку (автор, назва, місце видання, рік видання)	Примітка
1	2	3
1	Керівництво по технологічній експлуатації ЯК - 42.. (Розділ 24)	Друковане видання
2	Керівництво по технологічній експлуатації ЯК - 42. (Розділ 23)	Друковане видання
4	Керівництво по технологічній експлуатації ЯК - 42.. (Розділ 32)	Друковане видання
5	Керівництво по технологічній експлуатації ЯК - 42.. (Розділ 34)	Друковане видання
6		
7		
8		
9		
10		
11		
12		
13		
14		

	Система менеджменту якості ПАСПОРТ ЛАБОРАТОРІЇ Літака Як - 42	Шифр документа	СМЯ ВСП «КРФК НАУ» ПЛ 40/06 – 02 – 2016
		сторінка 8 з 18	

3. Перелік лабораторних (практичних) робіт, що проводяться на базі лабораторії (таблиця 3):

Таблиця 3

№ з/п	Назва лабораторної / практичної роботи (найменування програмного забезпечення)
1	2
1	Система електронного обладнання
2	Зв'язне радіо обладнання
3	Навігаційне обладнання
4	Локаційне обладнання
5	Технічне обслуговування аварійного рятувального обладнання літак Як - 42
6	Конструкція літака Як - 42
7	Центрування і завантаження літака Як - 42
8	Енергетична система літака Як - 42
9	
10	
11	
12	
13	
14	
15	
16	
17	
18	
19	

	Система менеджменту якості ПАСПОРТ ЛАБОРАТОРІЇ Літака ЯК - 42	Шифр документа	СМЯ ВСП «КРФК НАУ» ПЛ 40/06 – 02 – 2016
		сторінка 9 з 18	

№ з/п	Назва лабораторної / практичної роботи (найменування програмного забезпечення)
1	2
20	
21	
22	
23	
24	
25	
26	
27	
28	
29	
30	
31	
32	
33	
34	
35	
36	
37	
38	
39	

	Система менеджменту якості ПАСПОРТ ЛАБОРАТОРІЇ Літака ЯК - 42	Шифр документа	СМЯ ВСП «КРФК НАУ» ПЛ 40/06 – 02 – 2016
		сторінка 10 з 18	

III. Матеріально-технічне забезпечення лабораторії

1. Дані про обладнання лабораторії (таблиця 4):

Таблиця 4


№ з/п	Найменування обладнання	Кількість одиниць, шт.	Рік виробництва/ введення в експлуатацію
1	2	3	4
1	Радіозв'язкове обладнання		
2	Базовий пілотажно-навігаційний комплекс «Ольха – 1»		
3	Радіолокаційне обладнання		
4	Інформаційний комплекс висотно-швидкісних параметрів ІКВСП – 1-1м		
5	Система електропостачання		
6	Гідравлічна система		
7	Протиліднювальна система		
8	Протипожежна система		
9			
10			
11			
12			
13			
14			
15			
16			
17			
18			
19			

	Система менеджменту якості ПАСПОРТ ЛАБОРАТОРІЇ Літака ЯК - 42	Шифр документа	СМЯ ВСП «КРФК НАУ» ПЛ 40/06 – 02 – 2016
		сторінка 11 з 18	

2. Меблі та інвентар (таблиця 5)

Таблиця 5

№ з/п	Найменування виробу	Кількість одиниць, шт.	Рік виробництва
1	2	3	4
1	Стільці на металевих основі	1	
2	Стіл викладача	1	
3	Сидіння	11	
4	Столи на металевих основах	4	
5	Крісло пілота	2	
6			
7			
8			
9			
10			
11			
12			
13			
14			
15			
16			
17			
18			
19			

	Система менеджменту якості ПАСПОРТ ЛАБОРАТОРІЇ Літака ЯК - 42	Шифр документа	СМЯ ВСП «КРФК НАУ» ПЛ 40/06 – 02 – 2016
		сторінка 12 з 18	

IV. Інженерно-технічне забезпечення лабораторії

1. Електрозабезпечення та електроживлення лабораторії.

Для забезпечення електроживленням обладнання лабораторії та контрольно-перевірочної апаратури передбачена силова лінія:

- постійного струму напругою $U = 27(V)$;
- змінного струму напругою $U = 36(V)$ $f = 400$ Гц;
- змінного струму напругою $U = 115 (V)$, частотою $f = 400$ (Гц);
- змінного струму напругою $U = 208(V)$, частотою $f = 400$ (Гц);

Захист споживачів від перевантаження в електричній мережі здійснюється запобіжниками, що розташовані в розподільчих пристроях

2. Вентиляція та освітлення лабораторії.

Природне освітлення лабораторії – 40 ілюмінаторів, система кондиціонування відкриття аварійних дверей.

3. Дані про приміщення та розташування обладнання.

Діаметр фюзеляжа – 3,8 м;

Лабораторія складається з однієї кімнати:

- довжина літака лабораторії – 36,38м;
- освітлення приміщення лабораторії – 40 ілюмінаторів
- висота літака – 9,83м;
- довжина салону – 28,4
- ширина салону – 3,60 м;
- площа крила – 158 кв. м;
- розмах крил – 34,88м²;
- металевий корпус;
- підлога вкрита килимом;
- кількість дверей – одна, розміром – 1,66×0,8 м;
- авар. виходи: передні, задні (ліва. - права.) ліва 0,9×0,48, права 1,07×0,48 м;

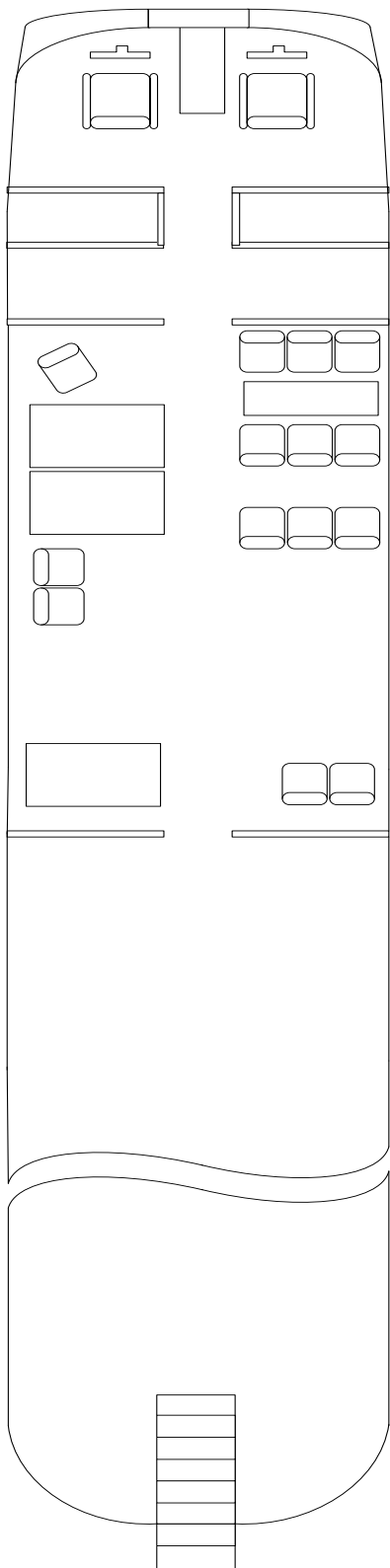
Схема приміщення та розташування обладнання лабораторії наведена в додатку А.

Схема інженерних комунікацій лабораторії наведена в додатку Б.



Додаток А

Схема приміщення та розташування обладнання лабораторії



Умовні позначення



Стіл



Крісло пілота



Штурвал



Стілець

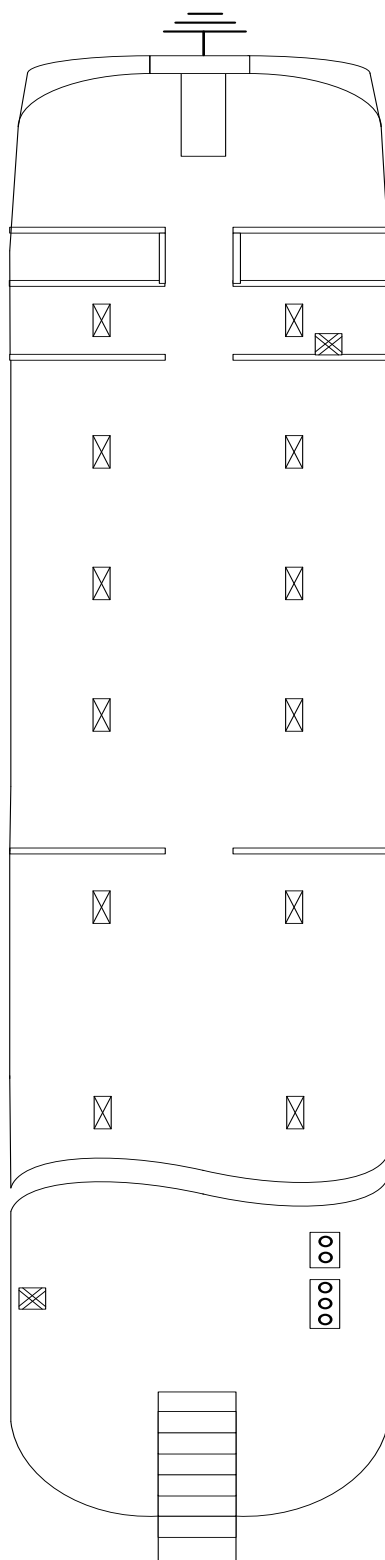


Трап


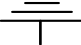





Додаток В

Схема інженерних комунікацій лабораторії



Умовні позначення

-  Стельовий світильник
-  Заземлення
-  Роз'єм аеродромного живлення 27В
-  Роз'єм аеродромного живлення 208В
-  Розетка 27В

	Система менеджменту якості ПАСПОРТ ЛАБОРАТОРІЇ Літака ЯК - 42	Шифр документа	СМЯ ВСП «КРФК НАУ» ПЛ 40/06 – 02 – 2016
		сторінка 15 з 18	

Результати атестації лабораторії

Атестація проведена:

« _____ » _____ 20__ р.

М.П.

(підпис заступника начальника коледжу з НМР)

« _____ » _____ 20__ р.

М.П.

(підпис заступника начальника коледжу з НМР)

« _____ » _____ 20__ р.

М.П.

(підпис заступника начальника коледжу з НМР)

« _____ » _____ 20__ р.

М.П.

(підпис заступника начальника коледжу з НМР)

« _____ » _____ 20__ р.

М.П.

(підпис заступника начальника коледжу з НМР)

« _____ » _____ 20__ р.

М.П.

(підпис заступника начальника коледжу з НМР)



(Ф 40/03-57)

АРКУШ ОЗНАЙОМЛЕННЯ З ДОКУМЕНТОМ

№ з/п	Ініціал, прізвище ознайомленої особи	Підпис ознайомленої особи	Дата ознайомлення	Примітки
1				
2				
3				
4				
5				
6				
7				
8				
9				
10				
11				
12				
13				
14				
15				
16				
17				
18				
19				
20				
21				
22				
23				
24				
25				
26				

	Система менеджменту якості ПАСПОРТ ЛАБОРАТОРІЇ Літака ЯК - 42	Шифр документа	СМЯ ВСП «КРФК НАУ» ПЛ 40/06 – 02 – 2016
		сторінка 17 з 18	

(Ф 40/03-59)

АРКУШ ОБЛІКУ ЗМІН

№ запису	№ сторінки (пункту)	Тип запису*	Ініціал, прізвище особи, яка внесла зміни	Підпис особи, яка внесла зміни	Дата внесення зміни	Дата введення зміни
1	Підстава для запису:					
2	Підстава для запису:					
3	Підстава для запису:					
4	Підстава для запису:					
5	Підстава для запису:					
6	Підстава для запису:					
7	Підстава для запису:					
8	Підстава для запису:					
9	Підстава для запису:					
10	Підстава для запису:					
11	Підстава для запису:					
12	Підстава для запису:					
13	Підстава для запису:					
14	Підстава для запису:					
15	Підстава для запису:					
16	Підстава для запису:					
17	Підстава для запису:					
18	Підстава для запису:					
19	Підстава для запису:					

* – установлені наступні типу записів: «змінено», «замінено», «введено», «анульовано».



(Ф 40/03-60)

АРКУШ РЕЄСТРАЦІЇ РЕВІЗІЙ

№ з/п	Дата проведення ревізії	Ініціал, прізвище особи, що проводить ревізію	Висновок проведення ревізії	Підпис особи, що провела ревізію
1				
2				
3				
4				
5				
6				
7				
8				
9				
10				
11				
12				
13				
14				
15				
16				
17				
18				
19				
20				
21				
22				
23				
24				
25				
26				