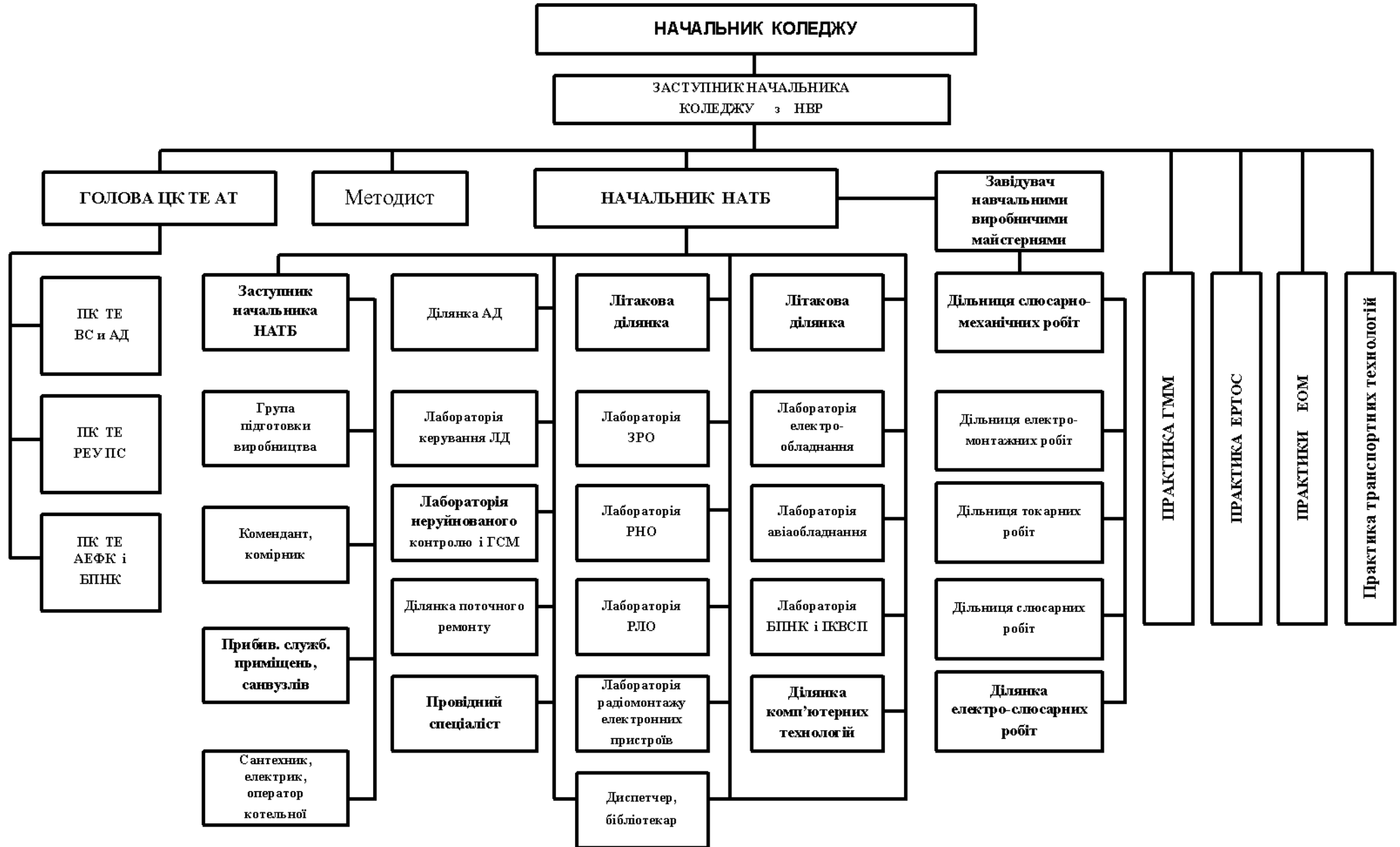


ОРГАНІЗАЦІЙНА СТРУКТУРА

НАВЧАЛЬНО-ВИРОБНИЧОГО ВІДДІЛУ КРІВОРІЗЬКОГО КОЛЕДЖУ НАЦІОНАЛЬНОГО АВІАЦІЙНОГО УНІВЕРСИТЕТУ



Примітка:

Начальник НАТБ – начальник навчальної авіаційної технічної бази;

НВР – навчально-виробнича робота;

ЦК ТЭ АТ – циклова комісія з технічної експлуатації авіаційної техніки;

ПК ТЭ ВС и АД – предметна комісія технічної експлуатації повітряних суден і авіаційних двигунів;

ПК ТЭ РЕУ ПС – предметна комісія технічної експлуатації радіоелектронного устаткування повітряних суден

ПК ТЭ ТЕ ПН і ЕФК – предметна комісія технічної експлуатації авіаційних електрофікованих і бортових пілотажно-навігаційних комплексів;

АД – авіаційний двигун;

СД – самолетный двигатель;

Лабораторія нер. контролю - Лабораторія неразрушающего контролю;

Лабораторія СРО – Лабораторія звязного радиооборудования;

Лабораторія РНО – Лабораторія радионавигационного оборудования;

Лабораторія РЛО - Лабораторія радиолокационного оборудования;

Лабораторія БПНК и ИКВСП – Лабораторія бортовых пилотажно-навигационных комплексов и информационный комплекс высокоскоростных параметров;

База ЭРТОС - база эксплуатации радиотехнического оборудования самолетов и связи

Предметну комісію технічної експлуатації пілотажно-навігаційних і електрифікованих комплексів (ТЕ ПН і ЕФК) спеціальностей