

ЕЛЗ.689.049-ШЗВ № 1112

ПОКАЗАНИЯ ПРИБОРА НЕ ДОЛЖНЫ
ВЫХОДИТЬ ЗА ПРЕДЕЛЫ
55 ± 65 мкА

ЕЛ2.068.030
№ 1111
БПО

НАКОПЛЕНИЕ



ПОДАВЛЕНИЕ



НЗК



ВЫКЛ.

150В 250В

КОНТРОЛЬ РЕЖИМОВ



ЗАПУСК

УСИЛЕНИЕ ЗК

УСИЛ НЗК

БАЛАНС КАНАЛОВ

ВХОД ПАСС.

ВХОД СДЦ

ВЫХОД

+27В ДИСТ.

ВКЛ. СДЦ-П

+27В СДЦ-I

+27В СДЦ-II

КОРПУС

250В

СЕТЬ

150В

+150В

+250В

+240В

+350В

-105В

+27В

-20В

КОРПУС

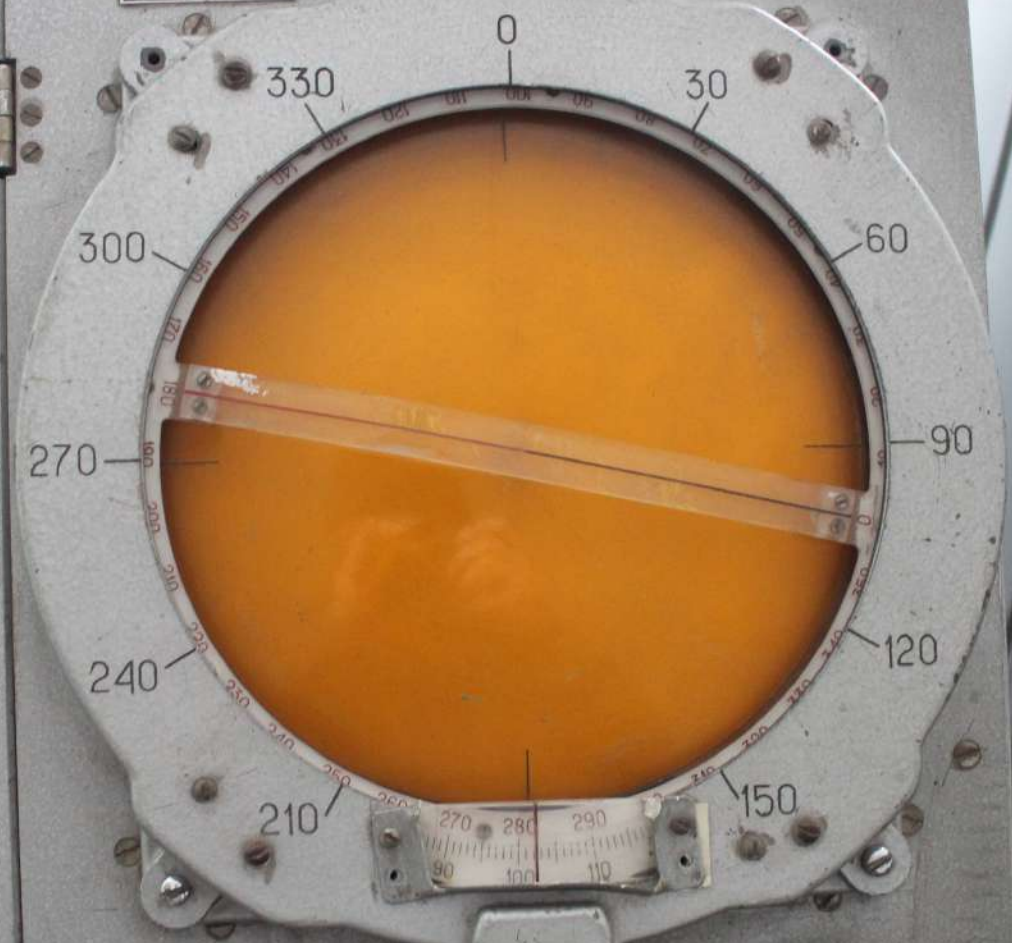


5Т3

ЕЛ2.089.020
№ 1111
БТЗ



ЕУ2.045.062
N 71-1
ИКО-Д



- АВАРИЯ
- БРАШ
- ПРИВОД АНТ.
- СИРЕНЬ
- ЯРКОСТЬ
- 45 км / 50 км
- ФОКУС
- ПЕЛЕНГ
- ВЪКЛ.
- УСИЛЕНИЕ ПР-КА
- ПРИЕМ
- ОПЗНАВ.
- АЛ. ЧЛ.
- ПАС. ЧЛ.
- ПЕРЕДАЧА
- ЛЮМИНЕР

PAN AMERICAN



МЕТКИ



EEI

МАСШТАБ

200км

90км

45км



ПАМЯТЬ



СТИРАНИЕ









ДРЛ-II

ВНИМАНИЕ!
ВНИМАНИЕ! ВНИМАНИЕ!
ВНИМАНИЕ! ВНИМАНИЕ!
ВНИМАНИЕ! ВНИМАНИЕ!

ВНИМАНИЕ!
ВНИМАНИЕ! ВНИМАНИЕ!
ВНИМАНИЕ! ВНИМАНИЕ!

ВНИМАНИЕ!
ВНИМАНИЕ! ВНИМАНИЕ!
ВНИМАНИЕ! ВНИМАНИЕ!

ЕЛ2 089.023
N 711-2
ПУ-Д

ТОК
МАГНЕТРОН



ШУНТ.



РВР



ПОДСВ.



ОТКЛ.



КОНТР. НАПР.

ВКЛ.



ВЫКЛ. ПРД.

ВЫСОКОЕ

ВКЛ.



ОТКЛ.



РОД РАБ. РАДИОЛОКАТОРА
СДЦ ПАС. АКТ. СБРОС



-600в -180в
+300в

КОНТР.



БЛОКИР.

ВЫСОКОЕ
НАПР.



ПОДСВЕТ

ВЫКЛ.



ТОКИ

КР.3 КР.4 +300в
 ГЕТЕР. +150в
 КР.2 +27в
 КР.1 -105в
 БАЛАНС

КОНТРОЛЬ РЕЖИМОВ

МЕСТНОЕ



ДИСТАНЦ.



УСИЛЕНИЕ

ВКЛ. ДЛИТЕЛЬНОСТЬ



ВЫКЛ.

ВОЛНЫ



ДИФФЕРЕНЦ.

ПОДСТР. ПОИСК



ЗЕМЛЯ



ВНИМАНИЕ!

ПРИ НАСТРОЙКЕ ГЕТЕРОДИНА
СОБЛЮДАТЬ ОСТОРОЖНОСТЬ
ВЫСОКОЕ НАПРЯЖЕНИЕ!

EY2.003.018

• N

711-2

• П-Д

EY2.003.018

ДИСТАНЦ.

УСИЛЕНИЕ

ВЫКЛ.

ДИФФЕРЕНЦ.

ПОДСВЕТ



ВЫКЛ.

ПРОВЕР. ФАЗИР.

ВЫКЛ.



ЕЛ2. 089. 022
№ 74-2
БФД



ФДТ



АДТ

ФАЗИР



ВЫКЛ.

КОНТР.
ВИДЕО



ЗЕМЛЯ



2А



0,5А



ВКЛ. ФБ



ВЫКЛ.

ПОДСВЕТ



ОТКЛ.



ТОКИ

КРИСТ 3 КРИСТ 4 +300В

ГЕТ +150В

КРИСТ 2 +27В

КРИСТ 1 -105В

БАЛАНС

КОНТРОЛЬ РЕЖИМОВ

ВНИМАНИЕ!
 ПРИ НАСТРОЙКЕ ГЕТЕРОДИНА
 СОБЛЮДАТЬ ОСТОРОЖНОСТЬ.
 ВЫСОКОЕ НАПРЯЖЕНИЕ!

МЕСТНОЕ



ДИСТ

Р
Р
У



УСИЛЕНИЕ

ВКЛ



ОТКЛ

ДЛИТЕЛЬНОСТЬ

В
А
Р
У



1

ВОЛНЫ



2

ДИФ

ПОДСТР

ПОИСК

ВКЛ



ЕУ2.003.018
 N 83561-1
 П-Д



ОСТОРОЖНО!



