

МІНІСТЕРСТВО ОСВІТИ І НАУКИ УКРАЇНИ
ВІДОКРЕМЛЕНИЙ СТРУКТУРНИЙ ПІДРОЗДІЛ
«КРИВОРІЗЬКИЙ ФАХОВИЙ КОЛЕДЖ
НАЦІОНАЛЬНОГО АВІАЦІЙНОГО УНІВЕРСИТЕТУ»



А. Андрусевич
2020 р.



Система менеджменту якості

ПАСПОРТ ЛАБОРАТОРІЇ
комп'ютерних систем і мереж

СМЯ ВСП «КРФК НАУ»ПЛ 40/03.10.02 – 01 – 2020

КРИВИЙ РІГ



УЗГОДЖЕННЯ:

	Підпис	Ініціал, прізвище	Посада	Дата
Розробник		О. Гриценко	Завідувач лабораторії	25.08.20
Узгоджено		Г. Даниліна	Заступник начальника коледжу з навчально-методичної роботи	28.08.20
Узгоджено		В. Нічосов	Заступник начальника коледжу з адміністративно- господарської роботи	28.08.20
Узгоджено		Н. Андрусевич	Завідувач відділення (декан факультету) «Повітряний транспорт та комп'ютерні технології»	24.08.20
Узгоджено		І. Кравчук	Голова циклової комісії (зав. кафедри) комп'ютерних систем та мереж	26.08.20
Узгоджено		М. Кольчак	Завідувач навчально- методичним кабінетом	27.08.20
Узгоджено		Т. Сергеева	Провідний інженер з охорони праці	26.08.20
Узгоджено		Д. Власенков	Відповідальний з якості коледжу	28.08.20

Рівень документа – 3б

Плановий термін між ревізіями – 1 рік

КОНТРОЛЬОВАНИЙ ПРИМІРНИК

У справу № _____

	Система менеджменту якості ПАСПОРТ ЛАБОРАТОРІЇ комп'ютерних систем і мереж	Шифр документа	СМЯ ВСП «КРФК НАУ» ПЛ 40/03.10.02 – 01 – 2020
		сторінка 3 з 19	

ЗМІСТ

I.	Загальна інформація про лабораторію.....	4
II.	Навчально-методичне забезпечення лабораторії.....	5
III.	Матеріально-технічне забезпечення лабораторії.....	8
IV.	Інженерно-технічне забезпечення лабораторії.....	12
	Додаток А. Схема приміщення та розташування обладнання лабораторії.....	14
	Додаток Б. Схема інженерних комунікацій лабораторії.....	15
	Додаток В. Результати атестації лабораторії.....	16



I. Загальна інформація про лабораторію

1. Повна назва лабораторії:

Лабораторія комп'ютерних систем і мереж

2. Рік утворення лабораторії: 1997 рік

3. Місцезнаходження лабораторії:

м. Кривий Ріг, вул. Туполева, 1, ауд. 3-113 (третій навчальний корпус)

4. Структурний підрозділ, до якого відноситься лабораторія:

циклова комісія (кафедра) комп'ютерних систем та мереж

5. Контактна інформація лабораторії:

Телефон лабораторії: 4-37 (внутрішній)

Телефон циклової комісії: 4-35 (внутрішній)

6. Посада особи, що безпосередньо відповідає за діяльність лабораторії:

завідувач лабораторії

7. Кваліфікаційні вимоги до особи, що відповідає за діяльність лабораторії:

базова вища освіта, що відповідає профілю діяльності лабораторії

8. Періодичність атестації лабораторії (додаток В):

один раз на три навчальні роки

9. Періодичність перевірки готовності лабораторії до навчального року (отримання акту-дозволу на проведення занять в лабораторії):

один раз на навчальний рік

10. Особа, що відповідає за розробку, актуальність та достовірність даних паспорта лабораторії:

завідувач лабораторії

11. Особа, що контролює ведення паспорта лабораторії:

голова циклової комісії (зав. кафедри)

12. Особа, що здійснює внесення змін паспорта лабораторії:

голова циклової комісії (зав. кафедри), завідувач лабораторії

13. Особа, що здійснює ревізію паспорта лабораторії:

голова циклової комісії (зав. кафедри), відповідальний з якості циклової комісії (зав. кафедри)


	Система менеджменту якості ПАСПОРТ ЛАБОРАТОРІЇ комп'ютерних систем і мереж	Шифр документа	СМЯ ВСП «КРФК НАУ» ПЛ 40/03.10.02 – 01 – 2020
		сторінка 5 з 19	

II. Навчально-методичне забезпечення лабораторії

1. Навчальні дисципліни, викладання яких здійснюється на базі лабораторії (таблиця 1):

Таблиця 1

№ з/п	Спеціальність (напрямок підготовки)	Назва навчальної дисципліни
1	2	3
1	123 «Комп'ютерна інженерія»	Архітектура комп'ютерів
2	123 «Комп'ютерна інженерія»	Комп'ютерні мереж
3	123 «Комп'ютерна інженерія»	Комп'ютерні системи та мережі
4	123 «Комп'ютерна інженерія»	Мікропроцесорні системи
5	123 «Комп'ютерна інженерія»	Периферійні пристрої
6	123 «Комп'ютерна інженерія»	Кібербезпека
7	123 «Комп'ютерна інженерія»	Технологія проектування комп'ютерних систем
8	121 «Інженерія програмного забезпечення»	Організація комп'ютерних мереж
9		
10		
11		
12		
13		

	Система менеджменту якості ПАСПОРТ ЛАБОРАТОРІЇ комп'ютерних систем і мереж	Шифр документа	СМЯ ВСП «КРФК НАУ» ПЛ 40/03.10.02 – 01 – 2020
		сторінка 6 з 19	

2. Методичне забезпечення навчального процесу, що здійснюється на базі лабораторії (таблиця 2):

Таблиця 2

№ з/п	Інформація про методичну розробку (автор, назва, місце видання, рік видання)	Примітка
1	2	3
1	О.С. Гринченко, І.В. Кравчук <i>Периферійні пристрої. Методичні вказівки і завдання по виконанню лабораторних робіт – 2019</i>	Електронне видання
2	О.С. Гринченко <i>Мікропроцесорні системи. Методичні вказівки і завдання по виконанню лабораторних робіт – 2019</i>	Електронне видання
4	О.С. Гринченко <i>Кібербезпека. Методичні вказівки і завдання по виконанню лабораторних робіт – 2020</i>	Електронне видання
5	І.А. Гладиш <i>Архітектура комп'ютерів. Методичні вказівки до виконання лабораторних робіт – 2019</i>	Електронне видання
6	І.А. Гладиш <i>Технології проектування комп'ютерних систем. Методичні вказівки до виконання лабораторних робіт – 2019</i>	Електронне видання
7	І.В. Кравчук <i>Комп'ютерні мережі. Методичні вказівки до виконання лабораторних робіт – 2019</i>	Електронне видання
8	О.С. Гринченко, І.В. Кравчук <i>Комп'ютерні системи та мережі. Методичні вказівки і завдання по виконанню лабораторних робіт – 2019</i>	Електронне видання
9	О.С. Гринченко, І.В. Кравчук <i>Організація комп'ютерних мереж. Методичні вказівки і завдання по виконанню лабораторних робіт – 2019</i>	Електронне видання
10		
11		
12		
13		
14		

	Система менеджменту якості ПАСПОРТ ЛАБОРАТОРІЇ комп'ютерних систем і мереж	Шифр документа	СМЯ ВСП «КРФК НАУ» ПЛ 40/03.10.02 – 01 – 2020
		сторінка 7 з 19	


3. Перелік лабораторних (практичних) робіт, що проводяться на базі лабораторії (таблиця 3):

Таблиця 3

№ з/п	Назва лабораторної / практичної роботи (найменування програмного забезпечення)
1	2
1	Arduino – програмування мікросхем ардуіно
2	Electronics Workbench – емулятор
3	Cruz_x64 – характеристики процесора
4	AIDA64 – характеристика системи
5	Cisco Packet Tracer 7.2.1 – емуляція мережі
6	Microsoft Office 2016 – текстовий редактор
7	Cisco Packet Tracer Instructor - програма емуляції роботи мережі
8	MyBIOS_1.0.10.112 – емулятор роботи BIOS
9	AIDA64 – інформаційна програма
10	NetCrackerPro 4.1 – програма емуляції роботи мережі
11	Victoria – програма тестування жорсткого диску
12	ProgStudio Batronix 8051 – програма емуляції роботи процесору 8051
13	Oracle VM VirtualBox – емулятор операційних систем
14	
15	
16	
17	
18	
19	
20	



№ з/п	Назва лабораторної / практичної роботи (найменування програмного забезпечення)
1	2
21	
22	
23	
24	
25	
26	
27	
28	
29	
30	
31	
32	
33	
34	
35	
36	
37	
38	
39	
40	

	Система менеджменту якості ПАСПОРТ ЛАБОРАТОРІЇ комп'ютерних систем і мереж	Шифр документа	СМЯ ВСП «КРФК НАУ» ПЛ 40/03.10.02 – 01 – 2020
		сторінка 9 з 19	

III. Матеріально-технічне забезпечення лабораторії

1. Дані про обладнання лабораторії (таблиця 4):

Таблиця 4

№ з/п	Найменування обладнання	Кількість одиниць, шт.	Рік виробництва/ введення в експлуатацію
1	2	3	4
1	Системний блок Prime(Процесор Intel(R) Core(TM) 2 Duo CPU 2.93GHz 2,00 ГБ ОЗУ)	8	2019
2	Монітор Samsung	7	2019
3	Монітор Aser	2	2010
4	Манітор BenQ	1	2010
5	Системний блок (Процесор AMD Athlon 64 4000 2,00 ГБ ОЗУ)	2	2010
6			
7			
8			
9			
10			
11			
12			
13			
14			
15			
16			
17			
18			
19			



Система менеджменту якості
ПАСПОРТ ЛАБОРАТОРІЇ
комп'ютерних систем і мереж

Шифр
документа

СМЯ ВСП «КРФК НАУ»
ПЛ 40/03.10.02 – 01 – 2020

сторінка 10 з 19

№ з/п	Найменування обладнання	Кількість одиниць, шт.	Рік виробництва/ введення в експлуатацію
1	2	3	4
20			
21			
22			
23			
24			
25			
26			
27			
28			
29			
30			
31			
32			
33			
34			
35			
36			
37			
38			
39			
40			

	Система менеджменту якості ПАСПОРТ ЛАБОРАТОРІЇ комп'ютерних систем і мереж	Шифр документа	СМЯ ВСП «КРФК НАУ» ПЛ 40/03.10.02 – 01 – 2020
		сторінка 11 з 19	

2. Меблі та інвентар (таблиця 5)

Таблиця 5

№ з/п	Найменування виробу	Кількість одиниць, шт.	Рік виробництва
1	2	3	4
1	Стіл лабораторний К412.50.119	12	1982
2	Стілець ISO	54	2003
3	Вогнегасник ВП-5	1	2011
4	Жалюзі	3	2008
5	Стенд по ТБ	1	2008
6	Вішалка для одягу	1	2000
7	Стенд	3	2008
8	Електротехнічна шафа	1	1982
9	Стіл К412.50.115 МУ	2	1982
10	Стіл учнівський	10	2003
11	Фільтр подовжувач	8	2004
12			
13			
14			
15			
16			
17			
18			
19			
20			

	Система менеджменту якості ПАСПОРТ ЛАБОРАТОРІЇ комп'ютерних систем і мереж	Шифр документа	СМЯ ВСП «КРФК НАУ» ПЛ 40/03.10.02 – 01 – 2020
		сторінка 12 з 19	

IV. Інженерно-технічне забезпечення лабораторії

1. Електрозабезпечення та електроживлення лабораторії.

Для забезпечення електроживленням обладнання лабораторії та контрольно-перевірочної апаратури передбачена силова лінія:

- однофазного змінного струму напругою $U = 220$ (В), частотою $f = 50$ (Гц).

Силова лінія проведена за стіною з гіпсокартону в коробі. Підключення споживачів виконується через блок розеток, що встановлені на стіні.

Захист споживачів від перевантаження в електричній мережі здійснюється запобіжниками, що розташовані в розподільному щиті.

Контур заземлення лабораторії виконаний із сталеві шини, площею перетину $S = 70$ мм². Кабельний короб і контур заземлення лабораторії з'єднуються із загальним контуром заземлення навчального корпусу №3.

2. Вентиляція та освітлення лабораторії.

В лабораторії застосована механічна вентиляція, згідно проектної документації навчального корпусу №3.

Природне освітлення лабораторії – 3 віконних прорізи, розміром 200×200 сантиметрів кожний. Штучне освітлення лабораторії – 6 освітлювачів стельового розташування потужністю $P = 32$ (Вт) кожний (енергозберігаючі лампи). Система кондиціонування повітря відсутня.

3. Опалення, водопостачання та охоронна сигналізація лабораторії.

Опалення лабораторії – під кожним вікном встановлені чавунні радіатори центрального опалення.

Водопостачання та каналізація – відсутні.

Лабораторія оснащена системою охоронної сигналізації (без протипожежного контуру) з датчиками руху та видачею звукового оповіщення.

4. Дані про приміщення та розташування обладнання.

Загальна площа лабораторії – 66 м²;

Загальна кубатура лабораторії 231 м³;

Лабораторія складається з одного приміщення:

- розміри приміщення – 6 × 11 м;
- освітлення приміщення лабораторії – 3 вікна, площею скління – 4 м² кожне;
- висота приміщення лабораторії – 3,2 м;
- стіни виконані з цегли;
- підлога вкрита паркетом;

	<p>Система менеджменту якості ПАСПОРТ ЛАБОРАТОРІЇ комп'ютерних систем і мереж</p>	<p>Шифр документа</p>	<p>СМЯ ВСП «КРФК НАУ» ПЛ 40/03.10.02 – 01 – 2020</p> <p>сторінка 13 з 19</p>
---	---	---------------------------	---

- стеля виконана з бетонних плит;
- кількість дверей – одна двостулкова, розміром – 2,3 × 1.4 м;
- оздоблення стін – фарба.

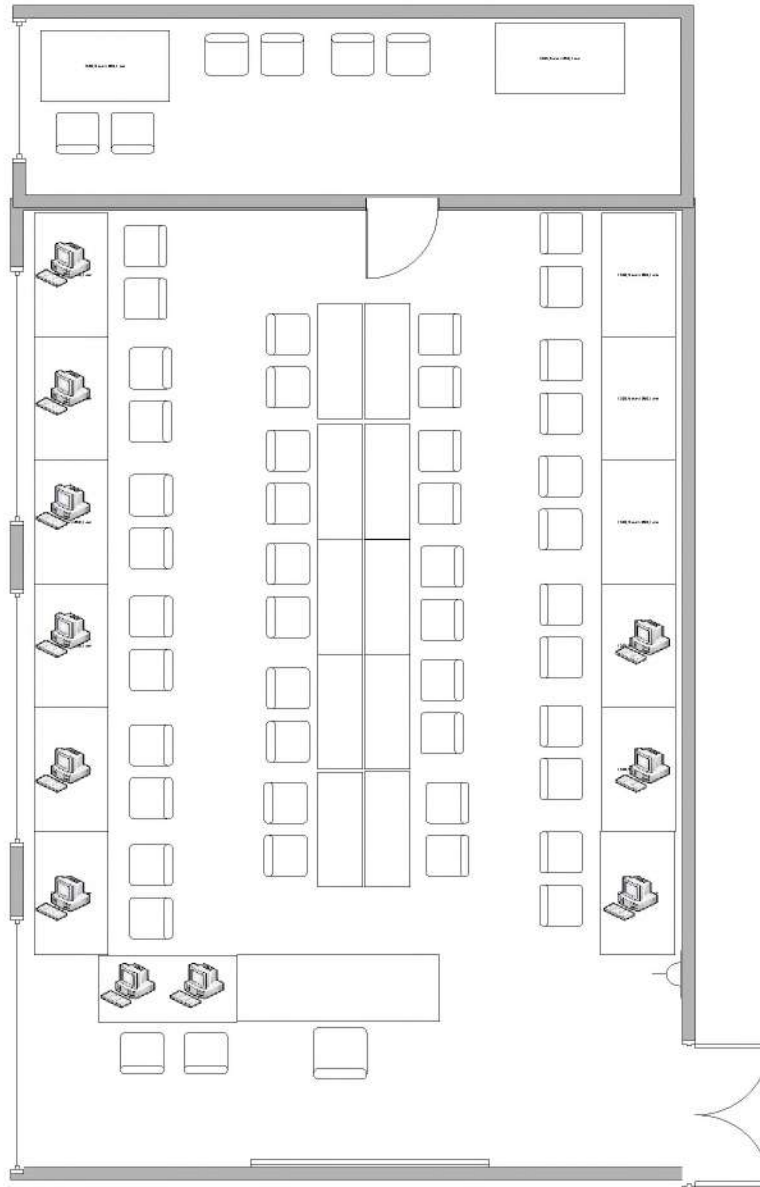
Схема приміщення та розташування обладнання лабораторії наведена в додатку А.

Схема інженерних комунікацій лабораторії наведена в додатку Б.



Додаток А

Схема приміщення та розташування обладнання лабораторії



Умовні позначення:



– лабораторний стенд



– стілець



– стіл

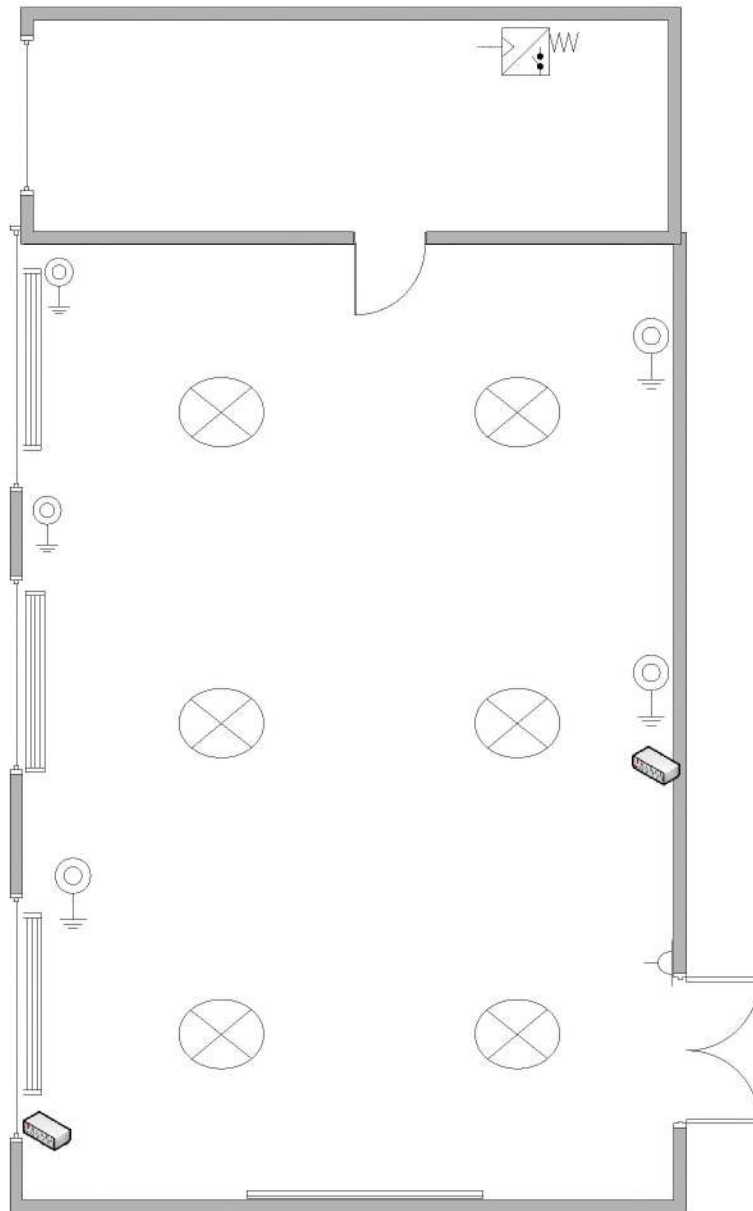


– вимикач світла








Додаток В

Схема інженерних комунікацій лабораторії



Умовні позначення:

-  – чавунні радіатори
-  – стельовий світильник
-  – мережевий концентратор
-  – розетка з заземленням
-  – автомат живлення лабораторії

	Система менеджменту якості ПАСПОРТ ЛАБОРАТОРІЇ комп'ютерних систем і мереж	Шифр документа	СМЯ ВСП «КРФК НАУ» ПЛ 40/03.10.02 – 01 – 2020
		сторінка 16 з 19	

Результати атестації лабораторії

Атестація проведена:

« ____ » _____ 20__ р.

М.П.

(підпис заступника начальника коледжу з НМР)

« ____ » _____ 20__ р.

М.П.

(підпис заступника начальника коледжу з НМР)

« ____ » _____ 20__ р.

М.П.

(підпис заступника начальника коледжу з НМР)

« ____ » _____ 20__ р.

М.П.

(підпис заступника начальника коледжу з НМР)

« ____ » _____ 20__ р.

М.П.

(підпис заступника начальника коледжу з НМР)

« ____ » _____ 20__ р.

М.П.

(підпис заступника начальника коледжу з НМР)



(Ф 40/03-57)

АРКУШ ОЗНАЙОМЛЕННЯ З ДОКУМЕНТОМ

№ з/п	Ініціал, прізвище ознайомленої особи	Підпис ознайомленої особи	Дата ознайомлення	Примітки
1				
2				
3				
4				
5				
6				
7				
8				
9				
10				
11				
12				
13				
14				
15				
16				
17				
18				
19				
20				
21				
22				
23				
24				
25				
26				

	Система менеджменту якості ПАСПОРТ ЛАБОРАТОРІЇ комп'ютерних систем і мереж	Шифр документа	СМЯ ВСП «КРФК НАУ» ПЛ 40/03.10.02 – 01 – 2020
		сторінка 18 з 19	

(Ф 40/03-59)

АРКУШ ОБЛІКУ ЗМІН

№ запису	№ сторінки (пункту)	Тип запису*	Ініціал, прізвище особи, яка внесла зміни	Підпис особи, яка внесла зміни	Дата внесення зміни	Дата введення зміни
1	Підстава для запису:					
2	Підстава для запису:					
3	Підстава для запису:					
4	Підстава для запису:					
5	Підстава для запису:					
6	Підстава для запису:					
7	Підстава для запису:					
8	Підстава для запису:					
9	Підстава для запису:					
10	Підстава для запису:					
11	Підстава для запису:					
12	Підстава для запису:					
13	Підстава для запису:					
14	Підстава для запису:					
15	Підстава для запису:					
16	Підстава для запису:					
17	Підстава для запису:					
18	Підстава для запису:					
19	Підстава для запису:					

* – установлені наступні типу записів: «змінено», «замінено», «введено», «анульовано».



(Ф 40/03-60)

АРКУШ РЕЄСТРАЦІЇ РЕВІЗІЙ

№ з/п	Дата проведення ревізії	Ініціал, прізвище особи, що проводить ревізію	Висновок проведення ревізії	Підпис особи, що провела ревізію
1				
2				
3				
4				
5				
6				
7				
8				
9				
10				
11				
12				
13				
14				
15				
16				
17				
18				
19				
20				
21				
22				
23				
24				
25				
26				